



### **Neste número:**

Jornadas de Património Geológico e Geoconservação fazem ponto de situação de 20 anos de trabalho em Portugal

Festival da Paisagem do Geopark Naturtejo: Semana Europeia de Geoparques

Apresentação do Museu Virtual da Paisagem: Narrativas e Experiências do Lugar

Workshop de apresentação do Projecto ESTEAM e da Aplicação móvel TeachOUT para professores da região

**...e mais!**

# **CRUZZIANA**

**GEOPARK NATURTEJO DA MESETA MERIDIONAL - UNESCO GLOBAL GEOPARK - E-MAGAZINE**

## Geo-histórias dos nossos lugares e gentes: Benquerença

Benquerença situa-se num extenso vale plano, entre as serras de Santa Marta e da Opa, aberto à Estrela. A sul, a Serra de Santa Marta ergue-se a mais de 800 metros de altitude. Da pequena capela dedicada à santa (e à montanha) a paisagem estende-se ao longo do extenso vale da Ribeira de Meimoa para montante, permitindo decifrar um grande rio pretérito. Por aqui cresceu o Bazágueda ao longo de milhares de anos, no caminho para o Rio Zêzere. Mas a sua captura pela rede hidrográfica do Rio Erges, fez este rio seguir um curso diferente. No extenso vale de aluviões corre hoje a pequena ribeira da Meimoa, que irriga de fertilidade toda esta região. A Norte, ergue-se a granítica Serra d'Opa, coroada por um magnífico castro da Idade do Ferro. Sortelha-a-Velha, com o seu grande recinto amuralhado mostra todo o potencial de um espaço arqueológico a merecer afirmação regional. As apófises filonianas que se estendem a partir deste granito foram em tempos alvo de exploração mineira pelas gentes de Benquerença. Bem próximo da aldeia surgem poços e galerias do chão de um pinhal que lembram os tempos do volfrâmio. Na década de 60, uma draga oriunda das minas de Gaia revolveu as aluviões em busca de minerais de estanho, pois o torrão não é só fértil de géneros agrícolas. Benquerença surgiu no período medieval do bom relacionamento entre vizinhos nestas terras fartas. Esta aldeia e as Quintas do Anascer, sua anexa, totalizam 575 habitantes numa área de 28,68 km<sup>2</sup>. Em grande parte, este território agrícola oferece ainda condições para a produção de azeitona, silvicultura e pecuária. Mas a região oferece um potencial turístico ainda não explorado significativamente. É certo que a localidade recebe alguns eventos como o Rock Festival que decorre na excelente praia fluvial “O Moinho”, ali bem próximo na Ribeira de Meimoa. Mas a Serra d'Opa tem grande potencial para actividades de desporto de natureza, como BTT, orientação e parapente. Um percurso pedestre poderia ligar a aldeia às Quintas do Anascer e ao alto desta serra, permitindo descobrir a história na fantástica paisagem de Sortelha-a-Velha. A escavação deste povoado proto-histórico poderia atrair recorrentemente as atenções para Benquerença, permitindo criar eventos temáticos como um Festival dedicado à Idade do Ferro e campos internacionais de jovens. Um largo vale entre duas pequenas montanhas: Benquerença é, assim mesmo, uma terra luminosa de extensa fertilidade.

### Bibliografia

ELVAS; F.M.R. (2008) – Benquerença – Monografia. 177 pp.

NABAIS, J. (coord.) 2016. Carta Arqueológica de Penamacor. Exposição. Câmara Municipal de Penamacor, 73 pp.

NUNES, J.L. (1979) – Roteiro do concelho de Penamacor. Câmara Municipal de Penamacor.

NUNES, J.L. (1988) – Novo roteiro do concelho de Penamacor. Câmara Municipal de Penamacor.

VILAS BOAS, M., NETO DE CARVALHO, C., RODRIGUES, J.C. & VALENTE, A. (2015) – Património Geológico de Penamacor: inventário de Geossítios e propostas para a sua valorização. Açafa Online 10, 23-72.

O Editor  
Carlos Neto de Carvalho  
Coordenador Científico  
Geólogo

Capa: (Projecto Objectiva: Geopark



# ACTIVIDADES DO MÊS



**1 de Maio - Jornalistas da National Geographic Traveler visitam o Geopark Naturtejo.** O Geopark Naturtejo recebeu, através da Agência Regional de Promoção Turística Centro de Portugal, a visita de jornalistas da National Geographic Traveler da Rússia que foram acompanhados pela Guia Susana Santos.



**2 a 3 de Maio - Jornadas de Património Geológico e Geoconservação fazem ponto de situação de 20 anos de trabalho em Portugal.** Por ocasião do 20º aniversário da realização do 1º Seminário sobre o Património Geológico Português, a Universidade do Minho organizou as Jornadas de Património Geológico e Geoconservação, tendo entre os vários parceiros o Geopark Naturtejo. Pretendeu-se realizar um balanço sobre o desenvolvimento da geoconservação em Portugal nas últimas duas décadas e identificar os desafios para o futuro, através da discussão de temas centrais do património geológico e geoconservação em sessões de debate e mesa-redonda e em apresentações pelos participantes. O Geopark Naturtejo participou no debate sobre os geoparques, através do seu coordenador científico, Carlos Neto de Carvalho. Este investigador pôde ainda participar na apresentação de 5 trabalhos ligados às temáticas em causa e a decorrer em todo o país em regime de parcerias. O Geopark Naturtejo esteve ainda representado por Joana Rodrigues, que apresentou trabalho sobre a inventariação do património geológico no Geopark Naturtejo, e Manuela Catana.

**4 a 5 de Maio – Divina Santa Cruz em Monsanto.** Durante o fim de semana, a Festa da Divina Santa Cruz, na aldeia histórica de Monsanto, saldou-se num êxito com milhares de visitantes a embarcarem numa viagem ao período medieval.

Aquela que é a “Aldeia Mais Portuguesa”, no concelho de Idanha-a-Nova, revelou-se o cenário ideal para uma recriação da época medieval.

“Contamos a história de Monsanto durante dois dias, a partir das suas raízes templárias. Mostramos que é possível conjugar as recriações dos tempos medievais com os muitos usos, costumes e tradições que ainda hoje caracterizam a vila histórica de Monsanto”, refere Armindo Jacinto, presidente da Câmara de Idanha-a-Nova.

Não surpreende, por isso, que um dos momentos mais apreciados pelos visitantes seja a encenação da Lenda do Castelo. Um festejo que homenageia a heroica resistência do povo no cerco à sua fortaleza, com a participação da população local.

Numa altura em que Monsanto goza de grande prestígio internacional, a Feira Medieval foi novamente uma aposta ganha. É hoje um cartaz turístico e cultural que convida visitantes um pouco de todo o mundo a entrar no espírito da festa, através de diversas animações históricas.

“Mais uma Festa da Divina Santa Cruz, mais uma enchente”, sintetiza o presidente da União de Freguesias de Monsanto e Idanha-a-Velha. Paulo Monteiro realça que Monsanto “tem características únicas para acolher uma feira medieval”, com o seu Castelo, barrocais e construções em granito a proporcionarem a ambiência perfeita.

Música e dança, cortejos e torneios de armas, muitos foram os momentos que trouxeram a folia até Monsanto. De manhã à noite, a mística muito própria desta aldeia histórica e o programa de animação ofereceram momentos inesquecíveis.

**5 de Maio – Visita temática discute a extinção dos elefantes em Portugal.** O município de Odemira organizou uma visita temática para cerca de 40 pessoas subordinada ao tema das pegadas deixadas pelos últimos elefantes que viveram na Europa. Carlos Neto de Carvalho foi o guia desta visita, ao longo da praia e das arribas do Malhão, conjuntamente com o geógrafo João Belo, uma vez que é o responsável pela importante descoberta de trilhos de pegadas de elefantes nesta região e encontra-se a coordenar uma equipa de investigação multidisciplinar que está a estudar o registo icnológico das formações pliocénicas do Sudoeste alentejano.

**8 de Maio – Reunião da Reserva da Biosfera Transfronteiriça Tejo/Tajo.** Decorreu, em Castelo Branco, na sede da Comunidade Intermunicipal da Beira Baixa, a 2ª Reunião do Grupo de Trabalho Turismo e Património – Reserva da Biosfera Transfronteiriça Tejo/Tajo Internacional. Foram discutidas propostas de actividades de valorização deste território classificado, a realizar em 2020 no âmbito do Turismo e do Património do projecto “Territórios com Vida”. O Geopark Naturtejo esteve representado por Carlos Neto de Carvalho e Joana Rodrigues.



**10 de Maio – Última etapa do Projecto Educativo Anim'a Rocha “Conhece o teu Geopark”.** No ano letivo 2018/2019 a Equipa Educativa do 7º Ano do Agrupamento de Escolas José Silvestre Ribeiro, de Idanha-a-Nova organizou um projecto anual a desenvolver em parceria com o Geopark Naturtejo, com o título “Conhece o teu Geopark”. O objectivo do projecto foi conhecer um geossítio do geoparque, nas suas várias vertentes patrimoniais. O geossítio escolhido foi o “Monumento Natural das Portas de Ródão”, em Vila Velha de Ródão. O desenvolvimento deste projeto envolveu duas etapas. A primeira consistiu na realização de um trabalho de caracterização dos pontos de interesse do referido geossítio, em sala de aula e em trabalho colaborativo de docentes, com articulação das aprendizagens essenciais das várias disciplinas. A etapa final consistiu numa saída de campo ao geossítio em estudo, onde os alunos fizeram a apresentação dos locais estudados. As paragens da saída de campo incluíram o Centro de interpretação de Arte Rupestre do Tejo, o Miradouro do Castelo do Rei Vamba e o cais fluvial, onde efectuaram uma viagem de barco, através do Monumento Natural. Na saída de campo os alunos, divididos em grupos apresentavam aos colegas conteúdos sobre a geografia, histórias e lendas, geologia, flora, fauna, água, gastronomia e lazer.

Este trabalho contou com a colaboração de Manuela Catana, do Geopark Naturtejo. A logística da saída de campo contou ainda com o apoio do Município de Idanha-a-Nova e Centro Municipal de Cultura e Desenvolvimento (CMCD) de Idanha-a-Nova. Participaram neste projecto 50 alunos de 3 turmas de 7ºano, com o apoio dos seus professores. Este projecto teve como produto final um portfolio com toda a informação pesquisada pelos alunos ao longo do ano letivo e inclui também ilustrações, criadas pelos alunos, de espécies mais emblemáticas da fauna e flora da área em estudo.



**11 de Maio – Workshop de apresentação do Projecto ESTEAM e da Aplicação móvel TeachOUT.** O workshop decorreu em Monsanto, tendo a parte teórica tido lugar no Posto de Turismo e a prática na Rota dos Barrocais. Este foi o trilho escolhido para se testar e construir o jogo, em Portugal. Este segundo Workshop teve o apoio do Município de Idanha-a-Nova e foi acreditado como ação de curta duração através do Centro de Formação de Associação de Escolas do Alto Tejo. No Workshop “Novas tecnologias, novas metodologias: apresentação da Aplicação móvel TeachOUT” participaram 43 docentes de instituições de ensino de vários concelhos do geoparque e de outros concelhos vizinhos, desde o pré-escolar ao ensino superior. A primeira sessão da manhã foi dedicada à apresentação do Projeto ESTEAM. Durante a segunda sessão da manhã foi apresentado o produto principal resultante do projeto, a “Aplicação móvel TeachOUT” e suas potencialidades enquanto recurso educativo a ser usado em aulas interdisciplinares ao ar livre. Na parte da tarde os participantes testaram a App TeachOUT no campo, nomeadamente na Rota dos Barrocais, trilho pedestre localizado no geomonumento “Monte-Ilha de Monsanto”. Os docentes, durante o jogo, resolveram os desafios relacionados com temáticas de geologia, biologia e histórico-culturais. Os desafios incluíram diversos métodos de ensino e atividades ao ar livre com base numa pesquisa prévia sobre necessidades de aprendizagem/ensino e expectativas, realizada a alunos e professores noruegueses, eslovenos e portugueses (países participantes no projecto). O evento teve uma ótima adesão e uma participação muito empenhada por parte dos docentes. O último produto do projecto será um Guia passo-a-passo da Metodologia ESTEAM para professores, onde constarão todas as instruções e informação sobre como usar os jogos existentes e criar os próprios jogos para os seus alunos com a App TeachOUT, que estará disponível no final do projeto, em agosto de 2019, no website: [www.esteamproject.eu](http://www.esteamproject.eu). Os professores André Azeiteiro e Elsa Cantinhas e as técnicas do Geopark Naturtejo Mariana Vilas Boas e Manuela Catana dinamizaram o Workshop, com apoio da Joana Rodrigues e Carla Jacinto.



**11 a 12 de Maio – Festival das Sopas de Proença-a-Velha.**

**11 a 12 de Maio - Festival das Sopas de Proença-a-Velha.** No domingo, na Quinta da Nora, no centro de Proença-a-Velha, os milhares de visitantes puderam provar e votar nas sopas a concurso. Ao Concurso de Sopas concorrem restaurantes, instituições e outros talentos da gastronomia de toda a região. Depois do Concurso de Sopas, os visitantes usufruíram de animação musical com grupos tradicionais. Antes, no sábado, este festival foi precedido pelo Encontro de Acordeonistas e Tocadores de Concertina. Aqui tocaram cerca de uma dezena de grupos de concertinas numa tarde repleta de animação. Para abrir o apetite para domingo, no sábado saborearam a Sopa do Povo, cozinhada no próprio recinto do evento e distribuída por todos os visitantes. O 17º Festival das Sopas e o 17º Encontro de Acordeonistas e Tocadores de Concertinas são organizados pela Câmara Municipal de Idanha-a-Nova e pela Freguesia de Proença-a-Velha, com o apoio do Geopark Naturtejo.



**14 e 15 de Maio - Participação na 8.ª reunião do Comité Nacional para o Programa "Man & the Biosphere" (MAB) da UNESCO na Reserva da Biosfera Transfronteiriça do Tejo/Tajo Internacional.** O Geopark Naturtejo, enquanto membro do Conselho Consultivo da Reserva da Biosfera Transfronteiriça Tejo/Tajo Internacional, participou na visita do Comité Nacional para o Programa Man & Biosphere (MaB) da UNESCO, na qual participaram as 11 Reservas da Biosfera portuguesas. Esteve presente a Secretária de Estado da Conservação da Natureza e Ordenamento do Território, Célia Ramos, o presidente do ICNF, Rogério Rodrigues e o Presidente da Câmara de Castelo Branco. Durante este encontro foi assinado um protocolo de colaboração para o desenvolvimento do projeto Promover o Desenvolvimento dos Territórios das Reservas da Biosfera portuguesas, enquanto territórios vivos de sustentabilidade, financiado pelo Mecanismo Financeiro do Espaço Económico Europeu (MFEEE - EEAGrants) e pelo Fundo Ambiental. A visita incluiu um passeio de barco no rio Tejo, a partir de Lentiscais, uma visita à Herdade da Cubeira no Rosmaninhal e à empresa Sementes Vivas, na Herdade do Couto da Várzea, em Idanha-a-Nova. O Geopark Naturtejo esteve representado por Joana Rodrigues e Manuela Catana.

**20 de Maio - Assembleia-Geral da Naturtejo.** A Assembleia Intermunicipal da Naturtejo, envolvendo os municípios e associados privados, decorreu desta vez na Secretaria de Estado da Valorização do Interior, em Castelo Branco. Este não poderia ser melhor local para discutir o futuro do Geopark Naturtejo. Nesta reunião discutiu-se ainda o importante momento de revalidação da designação UNESCO, que decorrerá em Julho.



**21 e 22 de Maio - Fórum Vê Portugal em Castelo Branco.**

**21 e 22 de Maio – Fórum Vê Portugal em Castelo Branco.** Decorreu no Cineteatro Avenida de Castelo Branco a VI edição do Fórum de Turismo Interno "Vê Portugal", promovido pelo Turismo do Centro, com mais de 420 pessoas e cerca de 40 oradores. O Geopark Naturtejo participou com um espaço promocional, onde muitos participantes procuraram informações sobre o território, produtos turísticos e Geoparques Mundiais da UNESCO. Durante os dois dias do evento foi testado o sistema imersivo IMineLearn, uma experiência virtual numa galeria mineira produzida pela Escola Superior de Tecnologia do IPCB, em parceria com o Geopark Naturtejo, pelos alunos Nuno Dias e Gabriel Rodriguez, finalistas da Licenciatura em Tecnologias da Informação e Multimédia, orientados pelo Professor Pedro Silva. O Geopark Naturtejo esteve representado por Carla Jacinto, Alice Marcelo e Joana Rodrigues.

**22 de Maio a 10 de Junho – Festival da Paisagem do Geopark Naturtejo: Semana Europeia de Geoparques.** O Festival da Paisagem é uma iniciativa INature do Geopark Naturtejo – Geoparque Mundial da UNESCO, dos seus municípios e dos parceiros, com o objectivo de promover a natureza da região e os seus produtos a um número crescente de turistas. No âmbito da celebração anual da Semana Europeia dos Geoparques, o território do Geopark Naturtejo oferece alguns dos seus melhores momentos, entre os dias 22 de Maio e 10 de Junho, num programa repleto de natureza e de cultura.

O cartaz arranca já amanhã com o BioDivSummit, uma grande conferência sobre biodiversidade e sustentabilidade organizada pelo Município de Proença-a-Nova, no Centro Ciência Viva da Floresta. Amanhã e depois realizam-se actividades educativas em Penha Garcia e Monsanto organizadas pelo Geopark Naturtejo e o Município de Idanha-a-Nova. No dia 23 é apresentado sob iniciativa da Escola Superior de Artes Aplicadas do Instituto Politécnico de Castelo Branco o projecto Museu Virtual da Paisagem que incluirá uma visita interpretada ao Monumento Natural das Portas de Ródão.

No fim-de-semana decorre o Festival das Flores da Aldeia de Santa Margarida, em Idanha-a-Nova, bem como o Festival da Cereja e do Limão dos Montes da Senhora, em Proença-a-Nova, iniciativas locais que têm atraído milhares de apreciadores. Ainda na temática botânica, vale a pena participar no Ateliê da Floresta Laurissilva, no bosque reliquial da Fraga da Água d'Alta em Orvalho, outra iniciativa local realizada com o Município de Oleiros.

No dia 31 a Escola Superior de Artes Aplicadas do IPCB volta a realizar um seminário, desta vez no âmbito do Projecto Ordo Christi – Património Artístico da Ordem de Cristo entre o Zêzere e o Tejo. Nesse mesmo dia tem início um dos maiores eventos da cidade de Castelo Branco, os Sabores de Perdição, dedicados à melhor gastronomia e produtos locais. Este festival de sabores terá continuidade nesse e no fim-de-semana alargado seguinte. Entretanto, no primeiro de Junho tem início o Festival de Desporto na Natureza da Zebreira, uma organização local e do Município de Idanha-a-Nova que mostra as valências da Reserva da Biosfera Transfronteiriça do Tejo/Tajo Internacional. No dia 2 de Junho, o Geopark Naturtejo, com o apoio do Monte Filipe Hotel & Spa organizam uma caminhada temática à antiga mina de ouro romana do Conhal do Arneiro, em pleno Monumento Natural das Portas de Ródão. Neste mesmo dia, o município de Penamacor celebra a interculturalidade que está a povoar a sua terra com uma feira de encontros e de produtos locais. Em Vila Velha de Ródão decorre uma Rota Encenada Terras com História.

Na última semana do Festival da Paisagem as propostas levam à descoberta do mundo dos minerais no Centro Ciência Viva da Floresta com o Geopark Naturtejo. O Vale da Mua, em Proença-a-Nova, recebe no dia 8 a Rota dos 'Ratinhos' a Caminho da Ceifa & os Sabores das Ceifas que relembram as migrações sazonais das gentes desta terra em busca de trabalho em latitudes mais meridionais. Em temática análoga mas local decorre ainda a Festa da Espiga do Estreito, numa organização conjunta desta Junta de Freguesia e do Município de Oleiros.

A Semana Europeia de Geoparques decorre simultaneamente em 74 territórios da UNESCO espalhados pela Europa e é uma celebração das comunidades locais, bem como da sua cultura de sustentabilidade que torna os territórios classificados como geoparque exemplos de territórios humanizados para um planeta com futuro.

**22 a 23 de Maio – Conferência BioDivSummit: a origem das espécies e a biodiversidade – Bio-Humanidade é o novo paradigma do séc. XXI?** Ao longo de séculos, os habitantes do concelho de Proença-a-Nova retiraram dos recursos da terra o que necessitavam para o seu dia a dia. Atualmente, ainda que sob novas roupagens, a floresta continua a ser o denominador comum pelo conjunto de actividades de valor acrescentado que proporciona, como o turismo de natureza, a extração de óleos essenciais, a madeira, a micologia, a retenção de água, a construção da paisagem ou o sequestro de carbono. A urgência de se preservar a diversidade biológica existente deverá levar a que seja criada de forma afirmativa legislação que enquadre as mais valias a pagar pela manutenção das florestas e sua biodiversidade, reconhecendo o seu impacto no bem-estar coletivo e constituindo importante fonte de rendimento para aquelas que todos os dias são seus guardiões. Para refletir sobre estas e outras temáticas, o Município de Proença-a-Nova promoveu, no Dia Internacional da Biodiversidade, o BiodivSummit, uma conferência focada precisamente na temática da diversidade biológica, que se realizará no Centro Ciência Viva da Floresta, equipamento que tem procurado promover todos os recursos da floresta.

**22 de Maio – Saída de Campo C “Os fósseis de Penha Garcia e os Barrocais de Monsanto”.** Nesta aula na natureza participaram 29 alunos do 11º ano da Escola Secundária da Sé, da Guarda, no âmbito da disciplina de Biologia e Geologia, acompanhados por 3 professores. A monitora foi a geóloga Rita Ferreira.

**23 de Maio – Saída de Campo A “Na Rota dos Fósseis de Penha Garcia em busca dos vestígios da Trilobites”.** Nesta actividade participaram 66 alunos do 12º ano do Agrupamento de Escolas do Crato, no âmbito da disciplina de Biologia, acompanhados por 6 professores. Os alunos puderam observar in situ muitos dos exemplos abordados em diversos temas nas aulas, com especial destaque para os icnofósseis Cruziana. Os monitores foram os geólogos Rita Ferreira e João Geraldês.



**23 de Maio – Apresentação do Museu Virtual da Paisagem: Narrativas e Experiências do Lugar.** O Museu da Paisagem, projecto dos Institutos Politécnicos de Lisboa, de Santarém e de Castelo Branco, quer ajudar-nos a ler a paisagem e criar um espólio do conhecimento e da literacia paisagística. O primeiro lugar em destaque é o Tejo. O museu – que tem sede online – é inaugurado com três exposições, todas dedicadas ao território Tejo: “Sons e Matérias da Paisagem”, “Mapas de Palavras” e “O que há neste lugar?”. A primeira exposição é uma experiência interativa na qual podemos “visitar” diferentes lugares da bacia hidrográfica do Tejo, assente em fotografias e nos cantos das aves que habitam nesses lugares. Assim, podemos ouvir aves como o melro-azul, a água-de-bonelli, o corvo, a andorinha-das-rochas, o chapim-real ou o mocho-galego. As imagens são do fotógrafo Duarte Belo e os sons das aves foram recolhidos pelo músico e sonoplasta Magnus Robb. Na segunda exposição podemos escolher vários itinerários, passando por locais como a nascente do Zêzere (Manteigas), Salvaterra do Extremo (Idanha-a-Nova) ou a Serra da Gardunha (Castelo Branco), os dois últimos locais situados no Geopark Naturtejo. “O que há neste lugar?” é dedicada aos mais novos. A exposição é um guia de exploração que desperta a “curiosidade, encanto, cuidado e responsabilidade pela paisagem”, com textos de Maria Manuel Pedrosa e ilustrações de Joana Estrela. Para ajudar o cidadão a descobrir a paisagem, o museu disponibiliza ainda conteúdos multimédia e dois guias impressos para acompanhar o visitante na leitura e experiência dos locais. Este museu começou a ser pensado em 2015 por um grupo de professores da Escola Superior de Comunicação Social do Instituto Politécnico de Lisboa, tendo como parceiros os Institutos Politécnicos de Santarém e de Castelo Branco e a empresa STRIX. Hoje, a sua equipa – composta por investigadores, bolseiros e estudantes – tem como missão “criar um espólio dinâmico de acesso permanente, salvaguardando assim o conhecimento e a literacia sobre a paisagem”. Este arquivo poderá, com o tempo, dar conta das transformações da paisagem portuguesa. O grande objectivo, acrescenta, é “contribuir ativamente para a construção de uma cidadania paisagística, despertando nos cidadãos um sentido crítico e participativo”. “O Museu da Paisagem tem sede online, mas não é um museu virtual. Os registos e leituras de paisagens aqui apresentados não substituem as suas correspondentes reais. Queremos que os nossos visitantes tenham contacto com o real, que atravessem a paisagem, a sintam, a explorem e a habitem. Os conteúdos que pode encontrar neste museu serão sempre complementares à sua visita.” O Museu foi desenvolvido entre Outubro de 2017 e Abril de 2019, no âmbito do projeto de investigação “Narrativas e experiência do lugar: bases para um Museu da Paisagem”, financiado por Fundos Europeus Estruturais e de Investimento (FEEI), Programa Operacional Competitividade e Internacionalização e Programa Operacional Regional de Lisboa, e pelo Orçamento de Estado, através da Fundação para a Ciência e a Tecnologia (FCT). Desde Abril de 2019, o Museu da Paisagem constitui-se como associação científica e cultural sem fins lucrativos, com sede na Escola Superior de Comunicação Social do Politécnico de Lisboa.

No âmbito do Festival da Paisagem 2019 – Semana Europeia de Geoparques, o Museu da Paisagem foi apresentado na Escola Superior de Gestão de Castelo Branco. Carlos Neto de Carvalho foi convidado a falar sobre Paisagens geológicas como oportunidade de valorização do território UNESCO Geopark Naturtejo. Depois de um almoço a bordo do barco que atravessa o Monumento Natural das Portas de Ródão, os convidados tiveram a oportunidade de descobrir este Geomonumento com aquele geólogo.





**24 a 26 de Maio – Festa das Flores da Aldeia de Santa Margarida.** A Aldeia de Santa Margarida, em Idanha-a-Nova, cobriu-se de flores naturais e de papel para receber o 7.º Festival das Flores. O certame voltou a atrair inúmeros visitantes – portugueses e muitos espanhóis – que ficaram rendidos ao mundo de cor e animação. “As gentes de Aldeia de Santa Margarida merecem uma saudação muito especial por serem as grandes obreiras do Festival das Flores, que melhora a cada edição graças à sua insuperável criatividade e ao amor e dedicação que têm à sua terra”, afirmou no evento Armindo Jacinto, presidente da Câmara de Idanha-a-Nova. Efetivamente, embora o Festival das Flores tenha decorrido durante três dias, os milhares de flores expostas correspondem a meses de trabalho da população local. Essa dedicação e generosidade notáveis merecem o maior reconhecimento das entidades organizadoras, Câmara Municipal de Idanha-a-Nova e Junta de Freguesia de Aldeia de Santa Margarida.

Para Armindo Jacinto, o “Festival das Flores é um exemplo de que os eventos temáticos que organizamos nas diferentes freguesias são uma mais-valia para o concelho de Idanha, que tem crescido em população jovem, conforme refletem indicadores como a abertura de escolas”.

O autarca de Idanha-a-Nova garante ainda que “estes eventos criam canais de escoamento e promoção para os nossos empresários, dinamizam a economia local, animam a restauração e hotelaria, e criam postos de trabalho, e até por isso, hoje temos de importar pessoas para trabalhar no concelho”.

A presidente da Junta de Freguesia de Aldeia de Santa Margarida, Zélia Leitão, explica que o segredo do sucesso “está nos meses de dedicação da população, que se envolve de forma unida e apaixonada para criar decorações belas e surpreendentes, mas também no apoio da Câmara Municipal de Idanha-a-Nova que é decisivo para que esta seja uma festa lindíssima e cheia de animação”.



**25 de Maio – Ateliê da Floresta Laurissilva em Orvalho.** Realizou-se no Orvalho o Ateliê “Floresta Laurissilva”, da iniciativa Dez Freguesias, Dez Experiências, com a participação de cerca de 100 pessoas. A actividade incluiu a visita à APROLISE, a funcionar como centro de artes manuais, onde foi feita a interpretação do ciclo do linho, por Inês Martins, do Município de Oleiros. O Professor Carlos Pinto Gomes, da Universidade de Évora, destacou as espécies vegetais mais relevante do Vale das Fragosas, realçando a importância de todo o bosque relíquia, o testemunho vivo da Floresta Laurissilva Continental. A geóloga Joana Rodrigues abordou a história geológica das montanhas de Oleiros e da formação do geomonumento da Cascata da Fraga da Água d’Alta.

Todo o Ateliê foi animado pelos Bombos do GAIO (Grupo dos Amigos Incondicionais de Orvalho), grupo responsável também por diversas encenações de tradições e costumes da aldeia. O Ateliê terminou com um almoço lusitano, no Miradouro Cabeço Mosqueiro.

**25 a 26 de Maio – Festival da Cereja e do Limão de Montes da Senhora.** A cereja e o limão foram o mote para a freguesia de Montes da Senhora, em Proença-a-Nova, se encher de “produtos de qualidade, animação, desporto, gastronomia e folclore”, com organização da Liga dos Amigos de Montes da Senhora, do Centro Social Cultural e Recreativo da Freguesia de Montes da Senhora, o município de Proença-a-Nova e a freguesia de Montes da Senhora.

Em representação da Freguesia, o seu presidente, Carlos Gonçalves, integrou como confrade a Confraria da Cereja, no seu VI Capítulo, “uma tentativa de divulgar ainda mais este nosso produto que, se não pode competir em quantidade o poderá fazer em antecipação e qualidade”.



**29 de Maio – Visita da Universidade do Minho no Parque Icnológico de Penha Garcia.** 25 alunos da Universidade do Minho, acompanhados por 4 professores visitaram a jazida paleontológica da Penha Garcia. Os alunos, finalistas das licenciaturas em Geologia e Ensino da Biologia e Geologia, exploraram a estratigrafia e a geologia regional do Vale do Ponsul, acompanhados pela geóloga Joana Rodrigues.

**31 de Maio – Seminário Ordo Christi na Escola Superior de Artes Aplicadas de Castelo Branco.** No âmbito do Projecto de Investigação Científica e Desenvolvimento Tecnológico Projeto Ordo Christi – Património Artístico da Ordem de Cristo entre o Zêzere e o Tejo (séc. XV e XVI) realizou-se o 3º Seminário “Do Zêzere ao Tejo: Marcas do Património Artístico”, na Escola Superior de Artes Aplicadas do IPCB. Foram apresentados resultados preliminares desta investigação que comprova a importância que a Ordem de Cristo assumiu na região, com múltiplas manifestações históricas e artísticas e que podem ser exploradas pelo vasto património associado às Comendas entre os rios Tejo e Zêzere. Joana Rodrigues apresentou o território e a paisagem entre o Zêzere e o Tejo.

**31 de Maio – Fam Trip para o operador Azul Viagens.** Na sequência da estratégia que o Turismo de Portugal está a desenvolver para o mercado Brasileiro, foi solicitada a cooperação do Geopark Naturtejo para efectuar uma visita Guiada à Aldeia Histórica de Monsanto, para uma educacional destinada ao operador Azul Viagens do Brasil. Esta visita foi acompanhada pelo Guia Jorge Costa.



**31 de Maio a 2 de Junho, 7-10 de Junho – Sabores de Perdição em Castelo Branco.**

**31 de Maio a 2 de Junho, 7-10 de Junho – Sabores de Perdição em Castelo Branco.** O centro cívico da cidade de Castelo Branco acolheu a feira “Sabores de Perdição”. A iniciativa decorreu este ano em dois fins de semana consecutivos. Uma aposta que se fica a dever ao sucesso que o certame evidenciou no ano passado como refere o presidente da autarquia albicastrense. “Dado o sucesso que foi esta feira no ano passado nós considerámos que era importante prolongar o tempo da feira. Fizemos uma avaliação do investimento que é feito na estrutura da feira e entendemos que ele podia ser mais rentabilizado. Por outro lado houve pedidos por parte dos expositores no sentido de a feira decorrer durante dois fins de semana consecutivos e é isso que vai acontecer”.

De acordo Luís Correia, para além da aposta a nível cultural o certame vai ter outras novidades “para além de uma forte aposta na programação musical, vamos também apostar ao nível ambiental e da sustentabilidade, procurando que a utilização de plástico nesta feira seja praticamente nula”. Esta é a mostra por excelência dos produtos típicos de Castelo Branco, uma montra privilegiada no centro da cidade.

# IMPACTE DO GEOPARK NOS MEDIA



## TV & Radio

- 22 de Maio (Rádio Castelo Branco) – Festival da Paisagem celebra Semana Europeia dos Geoparques
- 23 de Maio (Beira Baixa TV) – Geopark Naturtejo apresentou aplicação móvel sobre jogo de ciência na natureza
- 24 de Maio (Rádio Castelo Branco) – Geopark Naturtejo apresentou aplicação móvel sobre jogo de ciência na natureza
- 29 de Maio (Rádio Condestável) – Orvalho detém importante repositório da Laurissilva Continental.

## Jornais & www

- Maio (Roteiro das Minas) – Festival da Paisagem 2019
- Maio (Sapo Viagens) – Festival da Paisagem celebra Semana Europeia dos Geoparques
- 22 de Maio (Portal de Nisa) – Festival da Paisagem 2019
- 23 de Maio (Diário Digital de Castelo Branco) – Geopark Naturtejo apresenta aplicação móvel “TeachOUT” e jogo de ciência na natureza
- 24 de Maio (Gazeta Rural) – Festival da Paisagem celebra Semana Europeia dos Geoparques
- 29 de Maio (Gazeta do Interior) – Orvalho detém importante repositório da Laurissilva Continental
- 30 de Maio (Reconquista) – Atividade movimentou uma centena de pessoas – Orvalho tem floresta única

# CONTRIBUIÇÕES CIENTÍFICAS PARA O GEOPARK E AS GEOCIÊNCIAS



- NETO DE CARVALHO, C., FIGUEIREDO, S., BELO, J., ANACLETO, J., COSTA, R.C. & CUNHA, P.P. – Sítios com pegadas de vertebrados em eolianitos pliocénicos portugueses e a sua valorização como património geológico. Jornadas de Património Geológico e Geoconservação, Univ. Minho, 2-3 Maio, 7-8.

- NETO DE CARVALHO, C., MERGULHÃO, L., MACHADO, S., PEREIRA, B., PAREDES, R., ANACLETO, J.M., BELO, J., PEREIRA, P. & CARVALHO, J. – O trabalho científico e a valorização do Sítio Paleontológico do Cabeço da Ladeira (Porto de Mós, Parque Natural das Serras de Aire e Candeeiros). Jornadas de Património Geológico e Geoconservação, Univ. Minho, 2-3 Maio, 9.

- PAREDES, R. & NETO DE CARVALHO, C. – A “Pedra Curiosa” da Livraria do Mondego: Geoconservação ex situ no Museu da Ciência da Universidade de Coimbra. Jornadas de Património Geológico e Geoconservação, Univ. Minho, 2-3 Maio, 11.

- VALÉRIO, M., FIGUEIREDO, M., COUTO, H. & NETO DE CARVALHO, C. – O “Museu das Trilobites” (Canelas-Arouca): 30 anos de investigação e de divulgação de um património paleontológico excepcional. Jornadas de Património Geológico e Geoconservação, Univ. Minho, 2-3 Maio, 12-13.

- RODRIGUES, J. & NETO DE CARVALHO, C. – O Inventário do Património Geológico e Geomineiro do Geopark Naturtejo (Beira Baixa/Alto Alentejo). Jornadas de Património Geológico e Geoconservação, Univ. Minho, 2-3 Maio, 18.

# PROMOÇÃO PARA O PÚBLICO EM GERAL



exposição exhibition

## A FLORESTA QUE NOS UNE

united by the forest

**GRUTAS DA MOEDA**  
SÃO MAMEDE

**JULHO** | **ABRIL**  
july | april

**10** Freguesias. **Experiências**

**22 DE JUNHO '19**

**ATELIÉ DA CEREJA**

Freguesia de Sernadas São Simão

- » Passeio Pedestre com Interpretações «
- » Recreação Histórica 'As Invasões Francesas' «

Almoço - 10€

Inscrições até ao dia **14 de Junho**  
Na casa da Cultura de Cimeira 1272 680 1297

**FESTIVAL DE DESPORTO NA NATUREZA**

**1 / 2 . JUNHO . 2019**

**ZEBREIRA**  
IDANHA-A-NOVA

1 DE JUNHO	2 DE JUNHO
09:00 Abertura do Festival	08:00 Passeio Equestre Brava
09:30 Animação Musical TOC'VAJALHAR	09:00 Admissão Municipal da Natureza Viva Temática
10:00 Festival Hípico Internacional	09:30 Inauguração do Museu do Vinho
10:30 Concurso de saltos	10:00 Prova de Atletismo 50
11:00 Início da Feira de Produtos Regionais	10:30 Minirracina da Zebraira
11:30 Apresentação de Escadela pelo	11:00 Abertura do Festival
12:00 Campesão Nacional Álvaro Silva	11:30 Animação Musical
13:00 Acrobacias com Velocidade Motorizada	12:00 GRUPO DE BOMBOS SOUTO DA CASA
13:30 Paulo Matias e Carlos Pacheco Preestyle	13:00 Festival Hípico Internacional
14:00 Havia Cadeiras de Rodas	13:30 Concurso de saltos
15:00 Exposição Equestre com Sillabanas	14:00 Animação Musical em palco
15:30 EMOÇÕES BÉNICAS	14:30 CANTARES DE ZEBREIRA
16:00 Atuação do grupo	15:00 CANTARES TRADICIONAL DE ZEBREIRA SACA SONS
16:30 MENESTRES MAGISTROS	15:30 VOZES DO PELOUROSINO
17:00 Atuação do grupo	16:00 Atuação do artista
17:30 DIOGO CRUZ Conhecimento Finalista do The Voice Portugal	16:30 GABRIEL
18:00 Encerramento do Festival	

Nota: Programa sujeito a alterações.

**ATIVIDADES EM PERMANÊNCIA**

# MINERAIS À NOSSA VOLTA

DE ONDE VÊM?  
PARA QUE SERVEM?

Centro Ciência Viva da Floresta | Geopark Naturtejo

**7 Junho**

# PROMOÇÃO PARA O PÚBLICO EM GERAL



## 2 JUNHO 2019

# ADMIRÁVEL MUNDO DA NATUREZA

Visita Temática em Segura

**Orientação:**  
Dr.ª Manuela Catana

**Informações:**  
Câmara de Turismo  
Câmara Municipal de Idanha-a-Nova  
Tel. +351 277 202 900  
Email: turismo@cm-idanha-nov.pt

Atividade Integrada no Festival Desporto na Natureza



## V CONGRESSO DAS MEDICINAS TRADICIONAIS

AS FORÇAS DA NATUREZA • AS ENERGIAS • OS MEDOS ANCESTRAIS

### III MOSTRA DA TRADIÇÃO "O CICLO DO PÃO"

#### PENHA GARCIA

QUINTA-FEIRA, 20 JUNHO 2019	SEXTA-FEIRA, 21 JUNHO 2019
09h30 Receção aos participantes Local: Núcleo Museológico S. Pedro de Alcântara	05h45 RITUAL DO SOLSTÍCIO DE VERÃO "Nada se esconde debaixo do Sol - Leonardo da Vinci" Local: Encontro ao nascer do Sol no castelo de Penha Garcia Orador: Sofia Aguiar
10h00 Sessão Solene de abertura do V Congresso Orador: José Medeiros	07h30 Prova de bolos tradicionais e chá Local: Cozinha da Lapa
10h45 Entre o Céu e a Terra - O Caminho do Homem Orador: José Medeiros	08h30 Bata, Ciclo do Pão, Fósseis - Medes Orador: Mário Pisarata
11h30 Interrupção dos Trabalhos (Facultativo) - Massa e Procissão do Corpo De Deus	09h30 Intervalo (Planta para café)
13h00 Almoço (livre)	10h30 Retorno dos trabalhos no Núcleo Museológico S. Pedro de Alcântara
13h00 As Rosas na Alimentação Antiga e Tradicional Orador: Adelaide Salvado	Recuperar a Bio Energia na Saúde com a prática QI - IRI Orador: António Farinha
13h30 Casas Históricas Milenares - Através da Água - Argila e Plantas (Algumas espécies dos nossos Azeites) Orador: Agostinho Freitas	11h30 Os 4 Elementos - Terra - Água - Fogo - Ar, O Fogo como Elemento Unificador Orador: Zuzana Manteigas e Susana Garcia
16h00 O Papel Ancestral da Bolota na Alimentação Humana Orador: Susana Nunes	12h00 Almoço (livre)
16h30 Intervalo (Planta para café)	13h00 Estónia e Energonicidade - O Caminho dos Encontros Orador: Hailu Garnish
17h00 As Plantas Tóxicas que não deve Mexer Orador: FRANCINE RIDET	15h30 A Energia da Natureza Integrada no Espírito Orador: Sofia Aguiar
19h30 Como Equilibrar o Prato na Alimentação Saudável Orador: Jean Claude e Francine Ridet	16h00 A Cerimónia de encerramento do V Congresso das Medicinas Tradicionais
20h00 Jantar (livre)	
22h00 DANÇA DO PÃO por Companhia Viva Arte Local - Cozinha da Lapa	



**campismo**

## XI ENCONTRO NACIONAL

8, 9 e 10 de Junho 2019

**PROGRAMA**

**Sexta-Feira, dia 7 de Junho**  
19.00h – Chegada dos participantes  
21.00h – Kinasele, Anedotas  
22.00h – Sessão Extra, Cinema

**Sábado, dia 8 de Junho**  
10.30h – Atividade na Piscina  
12.00h – Homem Brava... na Grella  
15.30h – Visita Cultural a Idanha-a-Velha (re-criação do antigo)  
18.00h – Walkover Dêlo no Bar da Piscina  
19.00h – Mostra de produtos regionais, Mini-Mercado  
20.00h – Jantar Gastronómico de partilha volante  
21.00h – Quem é quem no CDP, Apresentações  
22.00h – Show Multimedia, fotos CDP

**Domingo, dia 9 de Junho**  
10.30h – Atividade Infantil, Jogos  
13.00h – Almoço, Parco no Espeto, traga prato e lather  
16.00h – Atividades Náuticas, Barragem de Idanha  
18.00h – Recombocimentos CDP, solidades  
19.00h – Momento etnográfico, Adúferas de Idanha  
20.00h – Jantar, Paella de Marisco, traga prato e taller  
22.00h – Festa dos Santos Populares by Ricky Fantastic

**Segunda-Feira, dia 10 de Junho**  
09.30h – Assembleia Geral CDP  
13.00h – Encerramento: dos serviços CDP

Programa sujeito a alterações em caso de necessidade



## FESTIVAL DA PAISAGEM 2019

Semana Europeia dos Geoparks no Geoparque-Naturtejo UNESCO  
European Geoparks Week at the Naturtejo UNESCO Global Geopark

22 de Maio a 10 Junho  
22nd May to 10th June

MAIO   MAY	JUNHO   JUNE
22-23.05 Conferência BioDiv/Summit - A Program for Europe and a Biodiversidade - Bio-Humans and a Planet (Parque Nacional do Sudoeste XXI) Biodiversity Conference - The Original Species and Biodiversity - In Bio - Humanity the new Paradigm of the 21st Century	31.05 - 02.06 - 07.06, 09 e 10.06 Sabores de Partilha   Flavors of Perdition Castelo Branco Organização   Organização: Museu Social, Castelo Branco
22.06 Ajuda da Natureza "Os Fósseis de Penha Garcia e os Elementos de Monumento" Nature Lab "The Ecology of Penha Garcia and the Boulder Landscapes of Monument"	01 e 02.06 Festival do Desporto na Natureza   History Sport Festival Zona de recreio de Idanha-a-Velha Organização   Organização: Associação de Recreação e Turismo de Idanha-a-Velha / Municipality of Idanha-a-Velha
23.06 Ajuda da Natureza "No Pão dos Fósseis de Penha Garcia em busca dos Restos de San Trilobites" Nores Sanjos The Fossil Trail of Penha Garcia searching for the remains of Trilobites	02.06 Feira Intercultural   Intercultural Fair Panamá Organização   Organizações: Município de Panamáco
24.06 Apresentação do Museu Virtual da Paisagem   Launch of the Landscape Virtual Museum Castelo Branco, Vila Velha de Ródão Organização   Organizações: Escola Superior de Artes Aplicadas do Instituto Politécnico de Castelo Branco	02.06 Rotas Encruzadas Terras com História   Lands with History Theatrical Routes Vila Velha de Ródão Organização   Organizações: Município de Vila Velha de Ródão
24.06 Festival das Flores   Flowers Festival Aldeia de Santa Margarida, Idanha-a-Nova Organização   Organizações: Junta de Freguesia da Aldeia de Santa Margarida / Município de Idanha-a-Nova	07.06 Minerais à nossa volta: de onde vêm? Para que servem? Minerais around us: Where do they come from? How useful are them? Centro de Ciência Viva da Floresta, Póvoa-a-Nova Organização   Organizações: Geopark Naturtejo / Centro de Ciência Viva da Floresta
25.06 Ateliê da Floresta Laurissilva   Workshop Laurissilva Forest Orvalho, Oleiros Organização   Organizações: Município de Oleiros / Junta de Freguesia da Orvalho / Geopark Naturtejo	08.06 Rota dos "Batinhos" a caminho da Ceifa & os Sabores das Ceifas "Moss" Trail working for Respecting & Harvesting Flavors Vale do Muã, Póvoa-a-Nova Organização   Organizações: Município de Póvoa-a-Nova, integrado no projeto Beira Beira Cultural
25-26.06 Festival da Cereja e do Limão   Cherry and Lemon Festival Montes da Senhora, Póvoa-a-Nova Organização   Organizações: Município de Póvoa-a-Nova / Junta de Freguesia das Montanhas da Senhora / Liga de Amigos de Montes da Senhora / Centro Social Cultural e Recreativo do Freguesia de Montes da Senhora	09.06 Festival da Espiga   Spike Festival Estreito, Oleiros Organização   Organizações: Junta de Freguesia do Estreito, Município de Oleiros



# PROMOÇÃO PARA O PÚBLICO EM GERAL



## “Ouro Romano e o Conhal do Arneiro” | 2 DE JUNHO - JUNE

“The Roman Gold and the Conhal do Arneiro Gold Mine”

Monte do Arneiro | Freguesia de Santana | Nisa

INICIO | START: 9:30

Ponto de encontro: Centro Interpretativo do Conhal  
| Meeting at: Conhal Interpretation Centre

Coordenadas GPS:  
Latitude: 39°36'57.32" N  
Longitude: 7°42'19.12" W

Custo | Price: 7 euros (inclui seguro | insurance included)  
Alojamento recomendado: Monte Filipe Hotel & Spa.  
Mais informações e reservas |  
Information and booking: [www.montefilipehotel.com](http://www.montefilipehotel.com)  
Organização: Geopark Naturtejo | Hotel Monte Filipe.  
Inscrições e informações  
Registration and information:  
Telf: (+351) 272 320 176  
E-mail: [www.naturtejo.com](http://www.naturtejo.com)



### Visite o Geopark Naturtejo em:



[www.geoparknaturtejo.com](http://www.geoparknaturtejo.com)



[www.facebook.com/geoparknaturtejo.mesetameridional](https://www.facebook.com/geoparknaturtejo.mesetameridional)



[www.instagram.com/geopark\\_naturtejo/](https://www.instagram.com/geopark_naturtejo/)



[www.youtube.com/geoparknaturtejo](https://www.youtube.com/geoparknaturtejo)

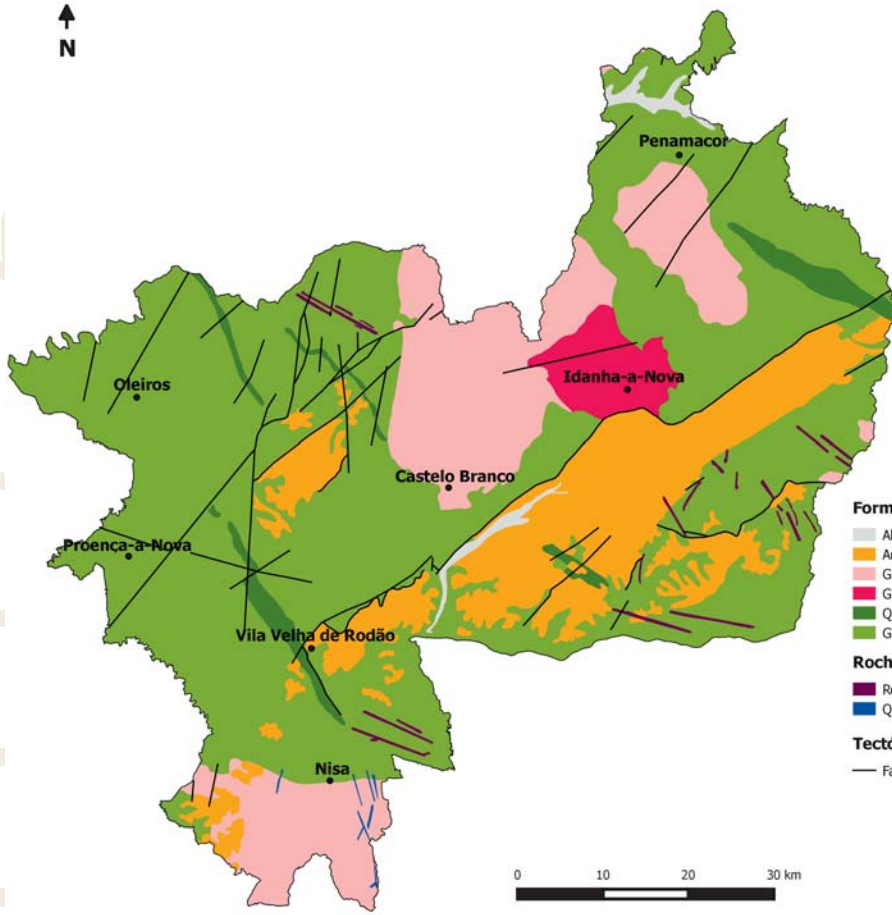


[issuu.com/geoparknaturtejo](http://issuu.com/geoparknaturtejo)



[www.slideshare.net/geoparknaturtejomesetameridional](http://www.slideshare.net/geoparknaturtejomesetameridional)





### Formações geológicas (Ma-Milhões de anos)

- Aluviões e terraços fluviais - Plistocénico-Holocénico (1Ma-presente)
- Arcoses, brechas e conglomerados - Eocénico-Pliocénico (50-2.6Ma)
- Granitóides orogénicos tardi-Variscos (315-300Ma)
- Granodioritos pré-Variscos (480-472Ma)
- Quartzito Armoricano e xistos - Ordovício-Silúrio Inferior (488-435Ma)
- Grupo das Beiras (xistos e grauvaques) - Neoproterozóico (610-542Ma)

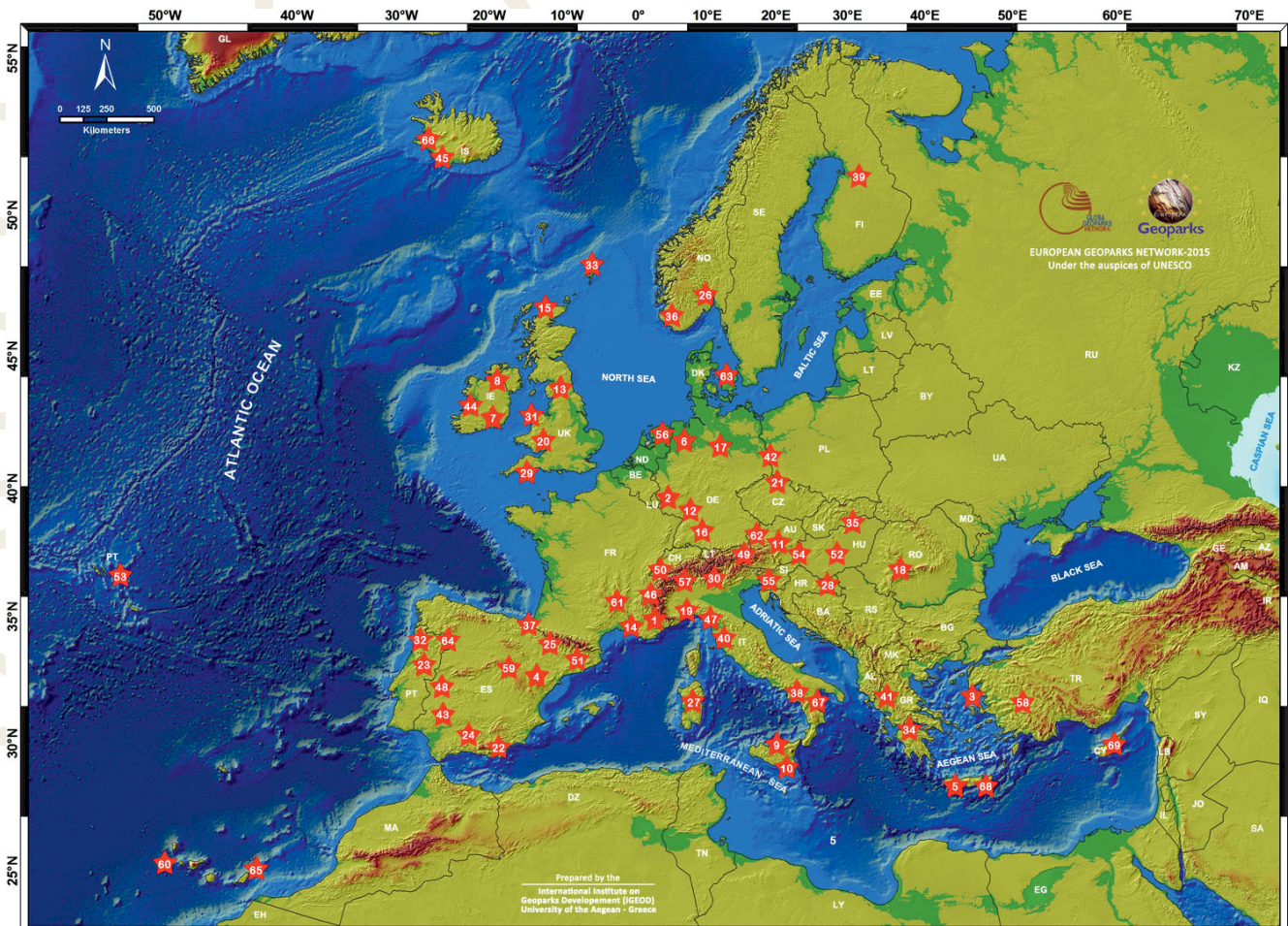
### Rochas Intrusivas

- Rochas básicas, apfíticas e pegmatíticas
- Quartzo

### Tectónica

- Falhas principais

## Geoparques: Geologia humanizada





Ficha técnica:

Edição - Geopark Naturtejo, 2019

Coordenação - Carlos Neto de Carvalho

Textos - Carlos Neto de Carvalho, Joana Rodrigues,  
Manuela Catana, Município de Idanha-a-Nova,  
Município de Proença-a-Nova, BioDivSummit,  
Município de Castelo Branco

Fotografias - Joana Rodrigues, Carlos Neto de Carvalho,  
Município de Idanha-a-Nova, Município de Proença-a-  
Nova, Município de Castelo Branco, LVTV

Clipping - Carla Jacinto e Alice Marcelo

Design - Layer [Design and Print Studio]

Montagem - Joana Rodrigues



**CRUZIANA**

GEOPARK NATURTEJO DA MESETA MERIDIONAL-EUROPEAN AND GLOBAL GEOPARK MONTHLY REPORT

[www.geoparknaturtejo.com](http://www.geoparknaturtejo.com)