

MUSEU DE CIÊNCIA
DA UNIVERSIDADE DE COIMBRA
12 E 13 DE OUTUBRO

SciC@im Pt 2017

"Ciência Fora de Portas – comunicação, turismo e sustentabilidade"

Comunicar Fora de Portas no Geopark Naturtejo, Geoparque Mundial da UNESCO

Joana Rodrigues & Carlos Neto de Carvalho
Coimbra, 12 de Outubro de 2017

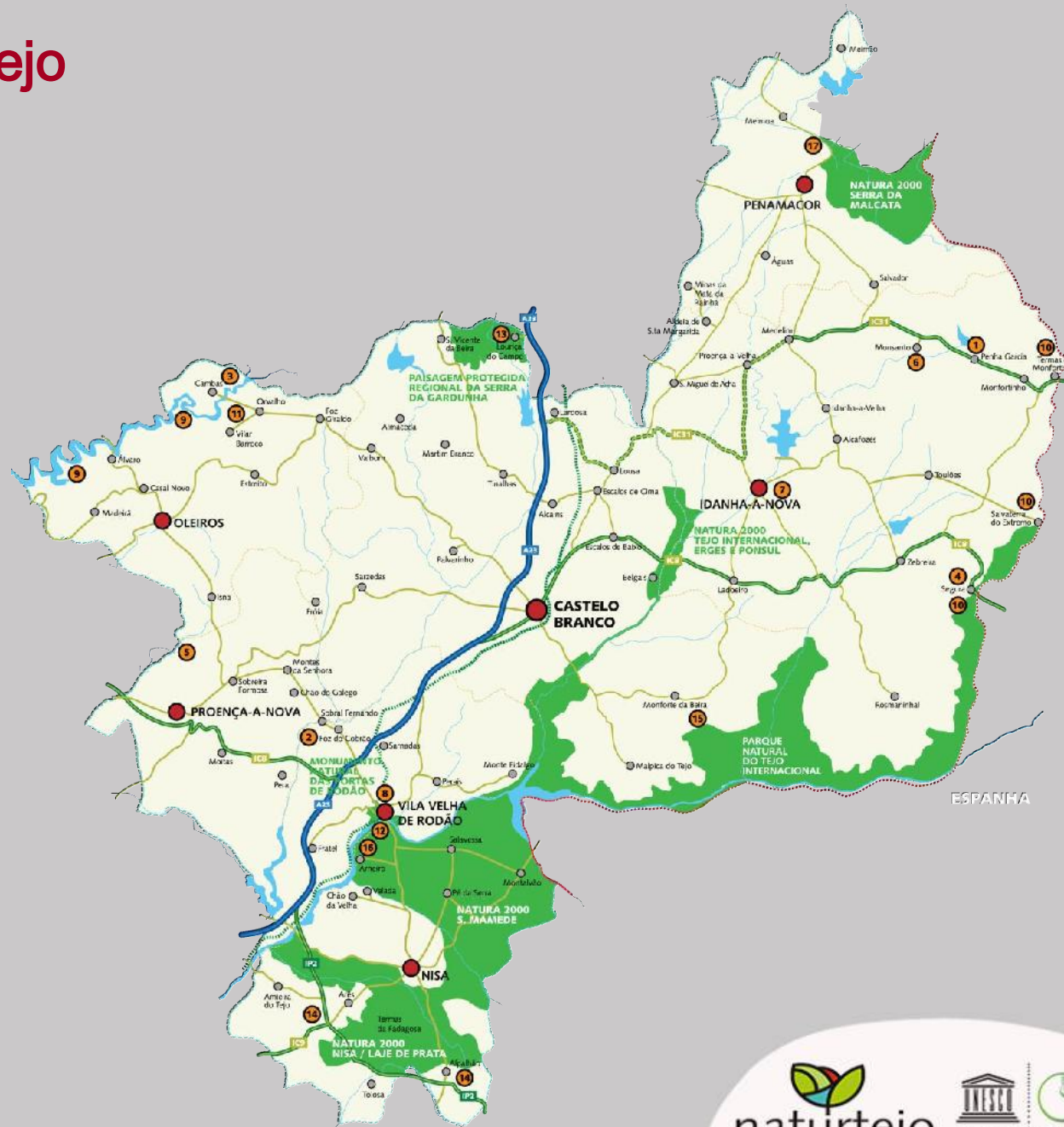




Localização do Geopark Naturtejo

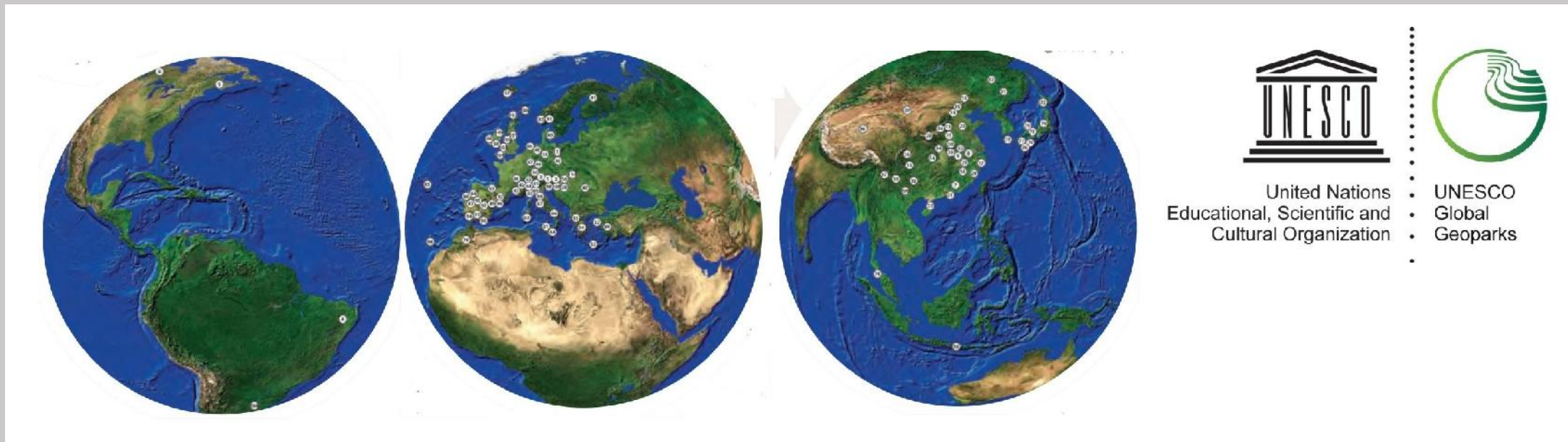


Castelo Branco
Idanha-a-Nova
Nisa
Oleiros
Penamacor
Proença-a-Nova
Vila Velha de Ródão





Geoparques Mundiais da UNESCO



Geoparque é um território que combina a protecção e a promoção do **património geológico** com o **desenvolvimento local** sustentável

127 geoparques
35 países



Peças do puzzle da
Geodiversidade mundial



Enquadramento Geológico do Geopark Naturtejo

Formações geológicas (Ma-Milhões de anos)

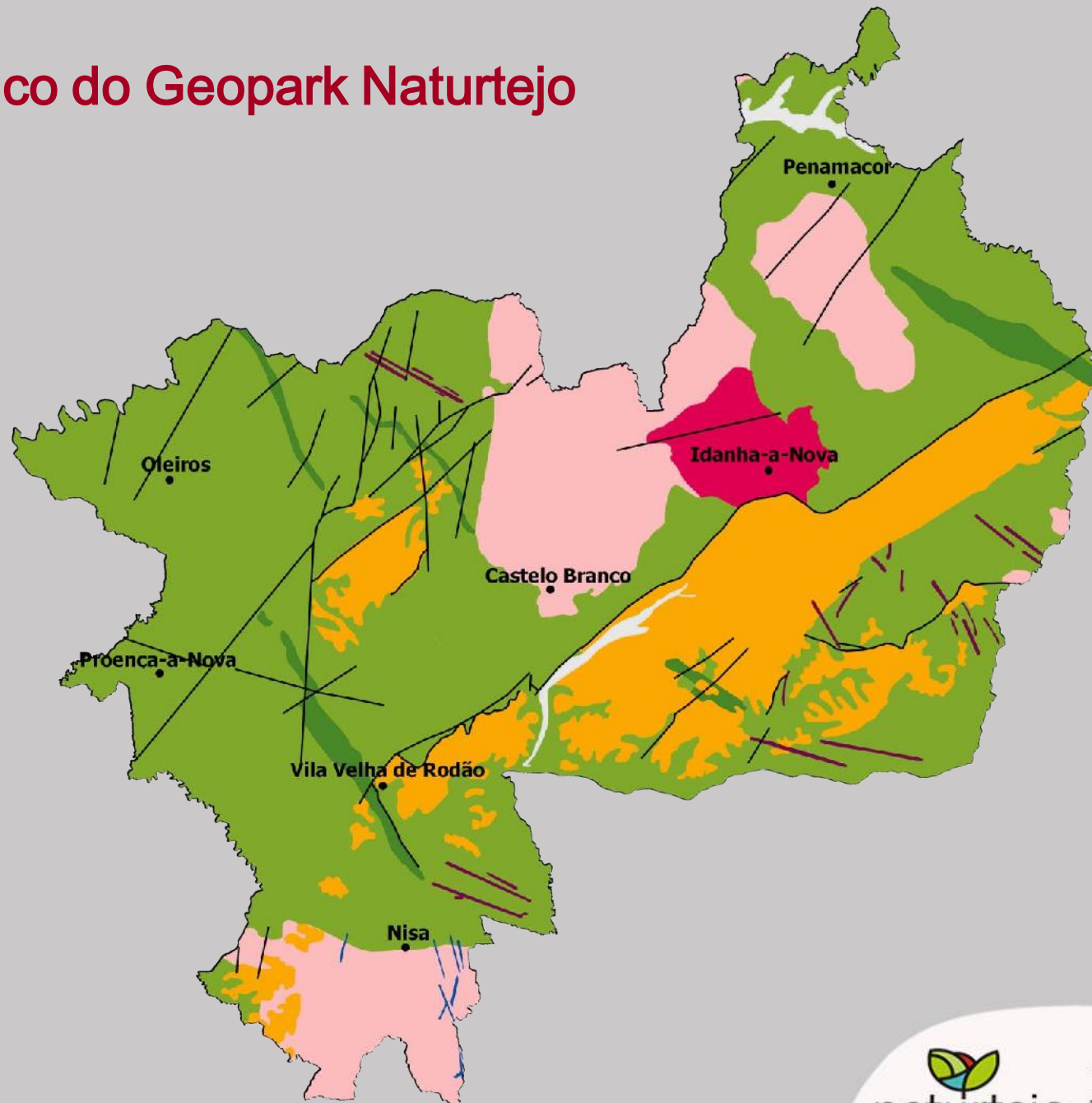
- Aluviões e terraços fluviais - Plistocénico-Holocénico (1Ma-presente)
- Arcoses, brechas e conglomerados - Eocénico-Pliocénico (50-2.6Ma)
- Granitóides orogénicos tardi-Variscos (315-300Ma)
- Granodioritos pré-Variscos (480-472Ma)
- Quartzito Armoricano e xistos - Ordovícico-Silúrico Inferior (488-435Ma)
- Grupo das Beiras (xistos e grauvaques) - Neoproterozóico (610-542Ma)

Rochas Intrusivas

- Rochas básicas, aplíticas e pegmatíticas
- Quartzo

Tectónica

- Falhas principais



Património Geológico: exemplos





Educação Formal – Programas Educativos





Desafios no âmbito do Geopark Naturtejo

- Fixar visitantes: surpreender
 - Combater sazonalidade
 - Atrair novos públicos
-
- Destinos inovadores
 - Destinos reinventados – **criar experiências**



Contextos Fora de Portas no Geopark Naturtejo

Geossítios, miradouros, percursos pedestres, passeios de barco, visitas a aldeias tradicionais, experiências termais, ateliers de artesanato, ...





Contextos Fora de Portas no Geopark Naturtejo

- Fora do contexto escolar
- Envolve todo o tipo de públicos
- Decorre num ambiente privilegiado, em lazer e clima descontraído, entre amigos e família, durante um dia de passeio, um fim-de-semana, umas férias, ...





Abordagens: Experimentalar

- Técnicas de mineração ancestrais
- Contextos históricos de exploração
- Propriedades físicas dos minerais
- Enquadramento geológico
- **Aprender com as mãos**



Porque encontramos ouro no rio?



Abordagens: Experiências Sensoriais



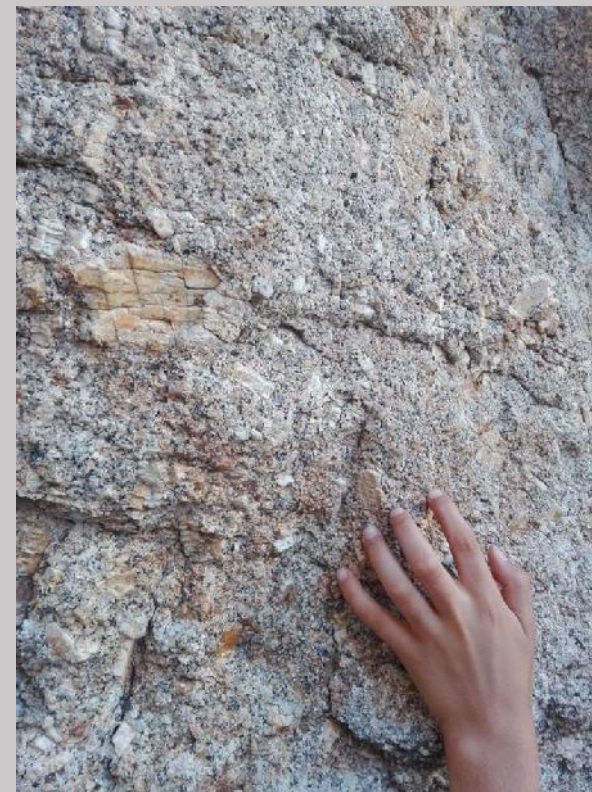
Quartzito | *Cruziana*



Marcas de ondulação



Espelho de falha

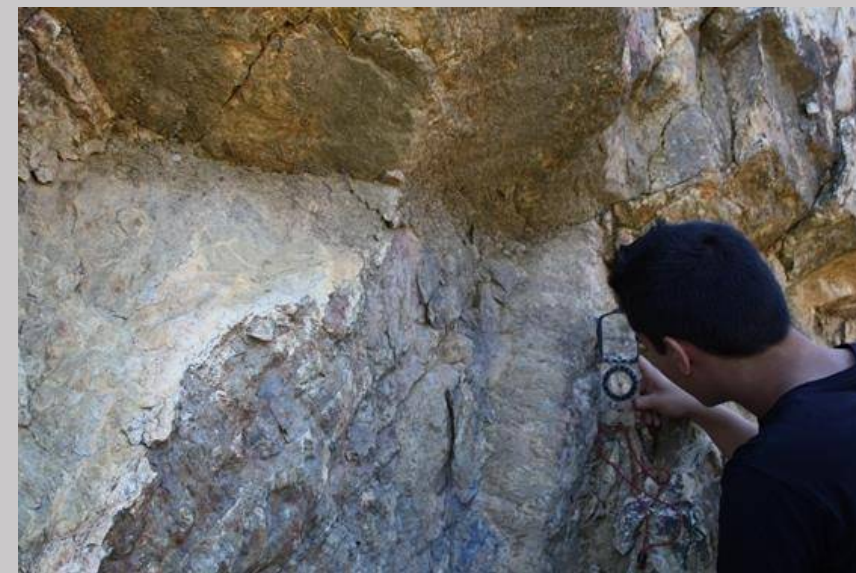
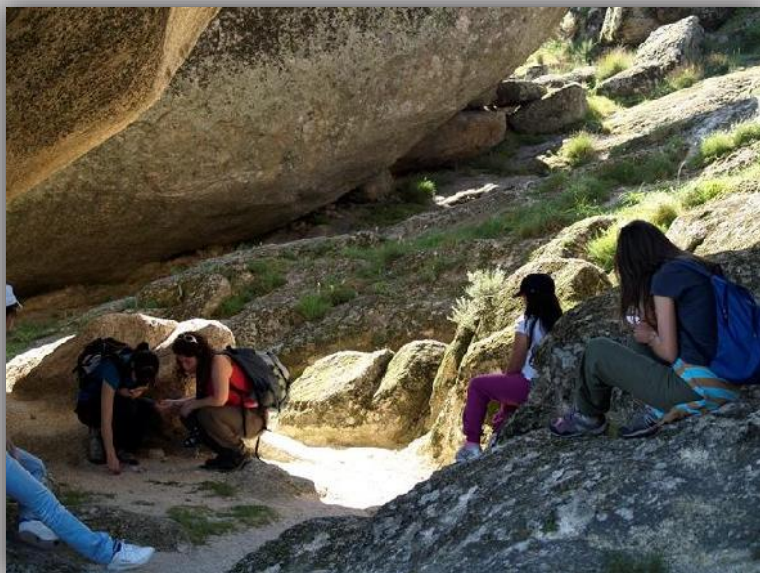


Granito | Meteorização



Abordagens: Problematicar

- Envolvimento activo do publico
- Aumento da curiosidade
- Relação de experiências pessoais e conhecimentos anteriores com a nova realidade
- **Descobrir por si próprio**





Abordagens: Surpreender





Abordagens: Humor





Abordagens: Experiências Sensoriais

A Água não tem sabor?

Acqua Challenge

Prova Cega de Águas:

Identificação de águas através dos sentidos, pelas suas características físicas

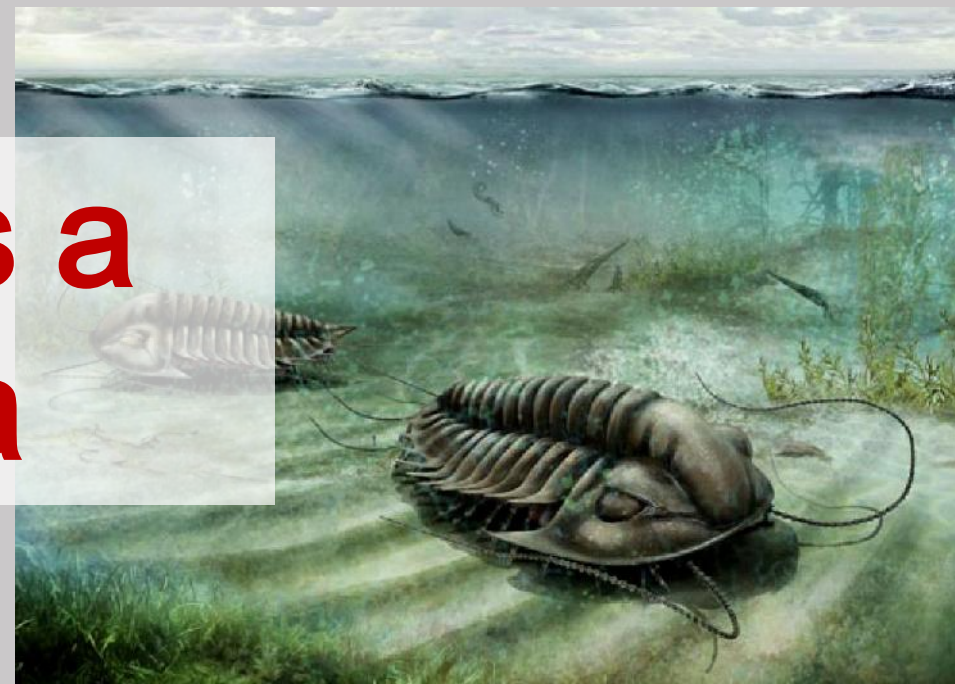




Abordagens: Contar histórias

As águas das Termas de Monfortinho circulam em rochas com cerca de **480 milhões** de anos...

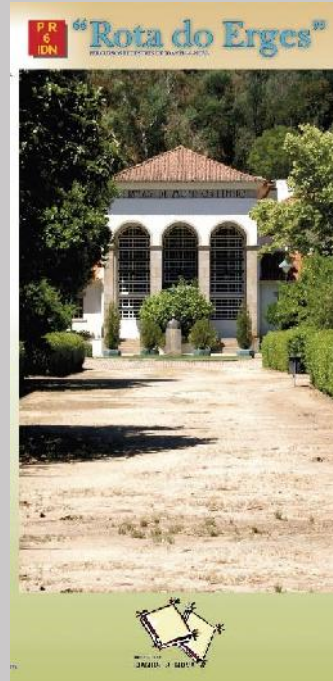
...quartzitos que foram outrora **areias** no fundo do oceano onde viveram **trilobites**...



Contar histórias a partir da Água

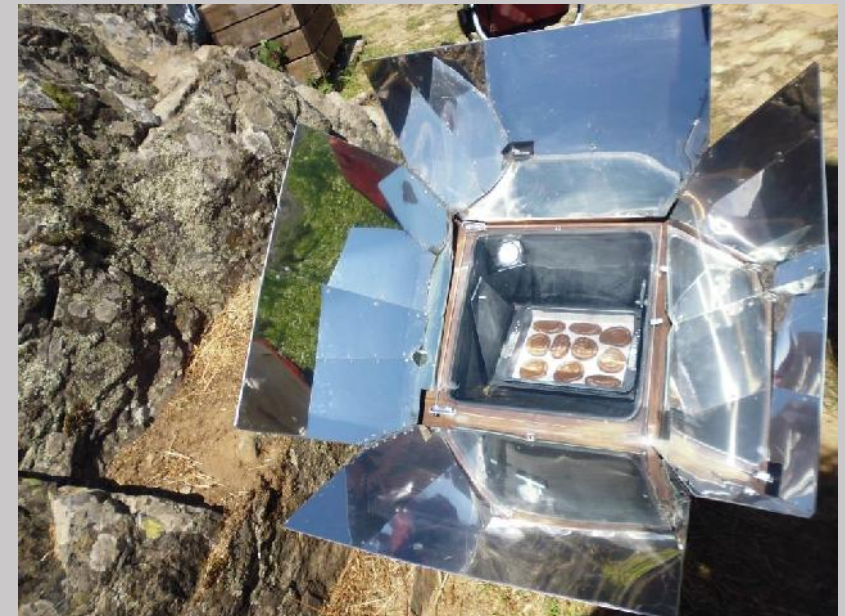


Abordagens: Integrar experiências





Abordagens: Integrar experiências



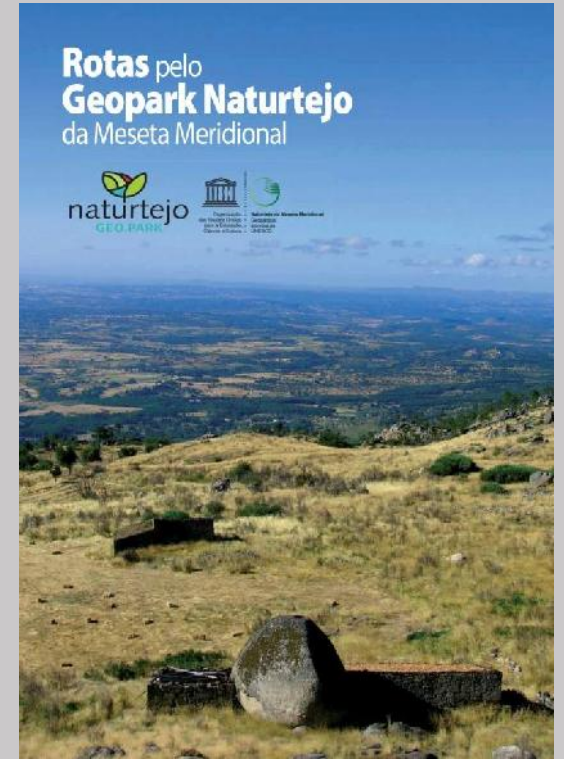


Abordagens: Integrar experiências





Programas Geo(Turísticos)





Programas Geo(Turísticos)

- Para público geral
- Diferentes níveis de abordagem da Geodiversidade
- Abordagem transdisciplinar





Exposições Itinerantes





Geoprodutos

- Estratégia de comunicação
- Produtos inovadores: novos produtos ou produtos tradicionais reinventados que integram a Geodiversidade do Geopark Naturtejo





Geoprodutos





Geoprodutos





Ferramentas





Desafios no âmbito do Geopark Naturtejo

Os contextos menos convencionais de comunicar ciência são importantes estratégias para:

- de sensibilizar para a geodiversidade, a geoconservação e o desenvolvimento sustentável;
- captar novos públicos para o Geoturismo;
- diversificar a oferta turística da região;
- potenciar a economia local, através da criação de novos produtos e experiências inovadoras, que destacam a identidade local.

Os Geoparques são cenários privilegiados para comunicar Ciência fora de portas



Desafios no âmbito do Geopark Naturtejo

- Ano Internacional para o Turismo Sustentável para o Desenvolvimento





www.naturtejo.com

joana225@gmail.com

Siga-nos
Follow us

