



Neste número:

Visitas pelo património geomineiro do Geopark Naturtejo
Produtos do geoparque na maior feira de produção sustentável da Alemanha
Reunião da Comissão de Aconselhamento da Rede Global de Geoparques
...e mais!

CRUZIANA

GEOPARK NATURTEJO MUNDIAL DA UNESCO - E-Magazine



ACTIVIDADES DO MÊS

13 de Fevereiro – Reunião dos representantes nacionais dos Geoparques Mundiais da UNESCO Europeus.

Decorreu uma reunião online dos representantes nacionais dos Geoparques Mundiais da UNESCO Europeus. O objectivo foi dar seguimento à reflexão iniciada sobre novas formas de organização, colaboração e trabalho na Rede Europeia de Geoparques. A discussão centrou-se na missão, valores e acções a definir, que serão debatidas na próxima reunião de coordenação da rede, que decorrerá em Março.



14 a 17 de Fevereiro – Parceiros do Geopark Naturtejo na Biofach de Nuremberga. A Bio-Região de Idanha-a-Nova participou na Biofach 2023 em Nuremberga, na Alemanha, considerada a maior feira de alimentos biológicos e de produção sustentável do mundo. Estiveram presentes vários parceiros do Geopark Naturtejo com geoprodutos e GEOfood com certificação biológica: Aromas do Valado, Geocakes, Herdade do Escrivão, Queijo da Fonte, Nature Fields e Padaria Gaspar & Fernandes, que levaram sabores e aromas do geoparque.



14 a 17 de Fevereiro – 20 de Fevereiro – Visita ao complexo mineiro de Monforte da Beira.

20 de Fevereiro – Visita ao complexo mineiro de Monforte da Beira. O núcleo de Castelo Branco da Quercus – Associação Nacional para a Defesa do Ambiente organizou uma visita no âmbito de mais uma ação de voluntariado. Carlos Neto de Carvalho foi convidado a guiar o grupo de voluntários para conhecer os antigos espaços mineiros proto-históricos de Monforte da Beira. O grupo subiu à Serra do Povo até ao Castro do Castelo, revelando histórias da exploração mineira. Depois da merenda partilhada seguiu-se uma visita a um lagar de azeite e à igreja matriz em Monforte da Beira, com o apoio da Junta de Freguesia.



24 a 25 de Fevereiro – Universidade Sénior de Lisboa em visita ao Património Geomineiro do geoparque. O aproveitamento dos recursos geológicos durante o período Romano foi o tema de um fim de semana dedicado ao Património Geomineiro dos concelhos de Nisa e Vila Velha de Ródão no Geopark Naturtejo Mundial da Unesco. No âmbito da disciplina de Geologia coordenada pela Dr. Beatriz Marques, da Universidade Sénior de Benfica, cerca de 55 participantes caminharam com Carlos Neto de Carvalho e Alice Marcelo pela mina de ouro do Conhal do Arneiro. Depois de um almoço típico no restaurante de Monte do Arneiro, o grupo visitou o Sítio do Cobre e a Barragem da Lameira. O dia seguinte permitiu a descoberta das paisagens do Rio Tejo ao longo do Trilho da Barca da Amieira, culminando com sabores tradicionais no restaurante parceiro da Herdade do Regato, em Póvoa de Rio de Moinhos.

26 de Fevereiro – Visita a Monsanto. A empresa Geolife acompanhou um grupo de 30 pessoas vindas do norte de Portugal que efetuaram uma visita à aldeia histórica de Monsanto.

28 de Fevereiro – Reunião da Comissão de Aconselhamento da Rede Global de Geoparques. Decorreu a reunião online do Comité de Aconselhamento da Rede Global de Geoparques, que juntou 44 representantes das redes e fóruns nacionais Geoparques de todo o mundo.

Nesta reunião foi discutido o Plano de Acção da Rede para o biénio 2024/2025, tendo sido debatidas estratégias de promoção conjunta, sustentabilidade, formação, comunicação e trabalho em rede. A Rede deverá privilegiar novas formas de funcionamento e colaboração, adaptando-se à realidade pós-COVID-19.

Um dos principais pontos de discussão foi o papel das línguas locais, fundamental para eliminar barreiras linguísticas e para uma maior inclusão e envolvimento das comunidades e agentes locais. Uma parte significativa das actividades da Rede Global de Geoparques decorre em Inglês, havendo uma grande demanda para diversificar. Deste modo, foi unanime a necessidade de reforço do papel das redes nacionais no desenvolvimento de iniciativas de promoção e formação, assim como a criação de ferramentas nas línguas locais, potenciando o apoio das comunidades e autoridades locais. Joana Rodrigues participou na reunião em representação da Rede Portuguesa de Geoparques Mundiais da UNESCO.

IMPACTE DO GEOPARK NOS MEDIA



Jornais & www

Fev 2023 (National Geographic Portugal) – Naturtejo Geopark 600 Milhões de anos de Paisagens para descobrir

PROMOÇÃO PARA O PÚBLICO EM GERAL

Jornais & www

- NETO DE CARVALHO, C. – A corrida ao volfrâmio em Portugal. National Geographic História, 9, 16-19.



PROMOÇÃO PARA O PÚBLICO EM GERAL

WWD'23 Dia Mundial da Água

Sessão de abertura: Margarida Antunes & Teresa Valente (DCT/Universidade do Minho); Mónica Sousa (APG)

14h – *Água subterrânea versus Obras Subterrâneas*
Flávio Dias, Geólogo; Empresa Ferrovia/ACA, Empreitada “Linha Circular do Metro do Porto”

14h30m – *O concelho de Amares e as suas águas especiais – exemplo das Termas de Caldelas e centros de educação ambiental*
Marina Mendes, Lic. Biologia-Geologia; Câmara Municipal de Amares

15h – *Águas subterrâneas: Património Geológico invisível?*
Joana Rodrigues, Geóloga; Geopark Naturtejo

15h30m – *Pesquisa e captação de água subterrânea*
Rita Martins, Geóloga; Empresa Furos Simplicio, Lda

16h – *Geofísica aplicada*
Bruno Sameiro Pereira, Geólogo; Sinergeo

Encerramento das atividades

22/03/2023, 14h – Anfiteatro de Quimica (Ed. 6), Campus de Gualtar, Universidade do Minho (Braga)

2023 Ano da Água



Turismo Acessível nos Geoparques
Ação de Capacitação

Tema: Alojamento Turístico e Restauração

Destinatários: Empresas de Alojamento Turística e de Restauração e Bebidas

Dia 23 de março de 2023 | 15h - 17h30 | Via TEAMS

Conteúdo formativo:

- **Conceitos:** Turismo Acessível, Design Universal, Tipologias de limitação
- **Contexto** normativo internacional/europeu/nacional
- **Tendências** da procura e oportunidades de negócio
- **Programa ALL FOR ALL**
- **Ferramentas técnicas:**
 - Guia prático – Acessibilidade no alojamento turístico
- **Boas práticas:**
 - Hotel Vila Batalha, Batalha
 - Moinho do Maneio, Penamacor
 - Restaurante Mosteiro do Leitão, Batalha*

* a confirmar

TURISMO DE PORTUGAL

Campanha de Verão 2023
28 de junho a 6 de agosto

2023
Proença-a-Nova International Archaeological Field Camp
Campo Arqueológico de Proença-a-Nova
Portugal

- Escavações e Prospecção Arqueológicas
Campo 1: 25 de junho a 9 de julho
Campo 2: 9 a 23 de julho
Campo 3: 23 de julho a 6 de agosto
- Curso de Introdução à Avaliação de Impacte Ambiental (AIA) aplicada à Arqueologia (calendário a definir)
- Conferências sobre AIA
29 de junho, 13 e 28 de julho
- Visitas de estudo
- Jantares de convívio

Contactos para informações:
atac@igml.com
www.archaeologicalfieldcamps.portugal.pt

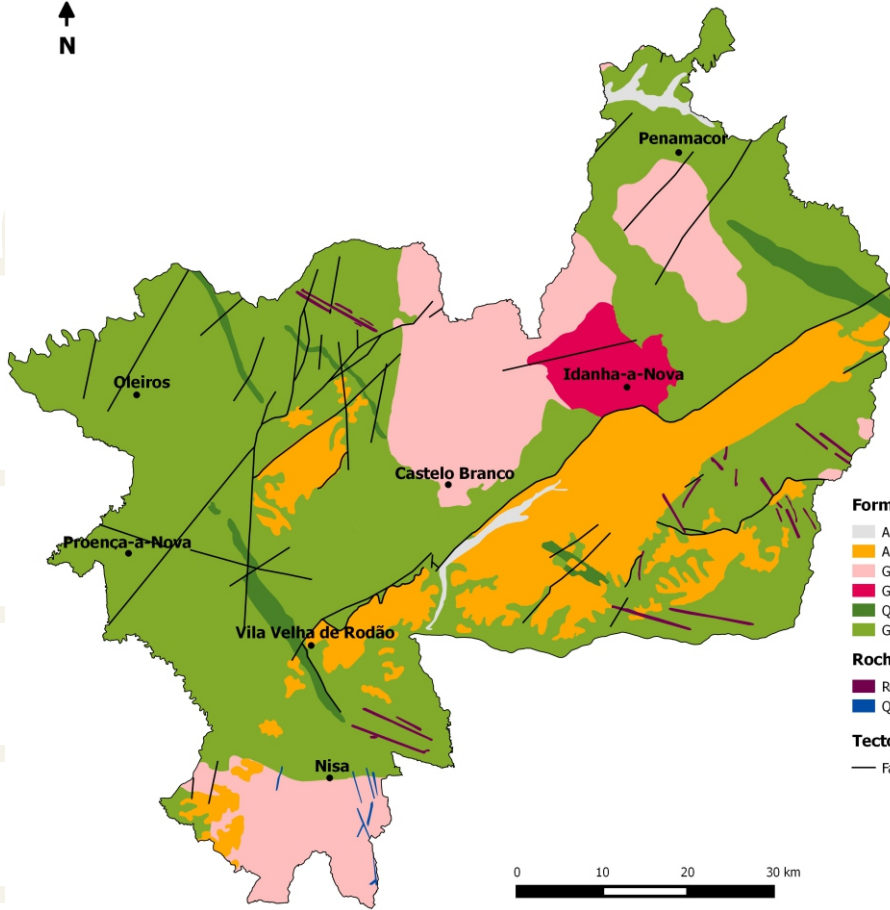
PROMOÇÃO PARA O PÚBLICO EM GERAL



Mercado Bio-Região
IDANHA-A-NOVA
SÁBADOS
DAS 08H00 ÀS 12H00
MERCADO MUNICIPAL
(PRAÇA)

Visite o Geopark Naturtejo em:

-  www.geoparknaturtejo.com
-  www.facebook.com/geoparknaturtejo.mesetameridional
-  www.instagram.com/geopark_naturtejo/
-  www.youtube.com/geoparknaturtejo
-  issuu.com/geoparknaturtejo
-  https://twitter.com/Geo_Naturtejo
-  <https://www.linkedin.com/company/geoparknaturtejo/>



naturtejo
GEOPARK

unesco
Geoparque Mundial

Formações geológicas (Ma-Milhões de anos)

- Aluviões e terraços fluviais - Plistocénico-Holocénico (1Ma-presente)
- Arcoses, brechas e conglomerados - Eocénico-Pliocénico (50-2.6Ma)
- Granitóides orogénicos tardi-Variscos (315-300Ma)
- Granodioritos pré-Variscos (480-472Ma)
- Quartzito Armoricano e xistos - Ordovícico-Silúrico Inferior (488-435Ma)
- Grupo das Beiras (xistos e grauvaques) - Neoproterozóico (610-542Ma)

Rochas Intrusivas

- Rochas básicas, apáticas e pegmatíticas
- Quartzito

Tectónica

- Falhas principais

Geoparks: Geologia humanizada





Ficha técnica:

Edição - Geopark Naturtejo, 2023
Coordenação - Carlos Neto de Carvalho
Textos - Carlos Neto de Carvalho,
Joana Rodrigues, Manuela Catana,
Carla Jacinto
Fotografias - Carlos Neto de Carvalho,
Joana Rodrigues, Mário Ramos
Clipping - Carla Jacinto e Alice Marcelo
Design - Layer [Design and Print Studio]
Montagem - Joana Rodrigues



CRUZIANA

GEOPARK NATURTEJO DA MESETA MERIDIONAL EUROPEAN AND GLOBAL GEOPARK MONTHLY REPORT

www.geoparknaturtejo.com