



Neste número:

Formação Executiva "Geoturismo by Geoparks" com o Turismo de Portugal
Estudos geológicos no Geopark Naturtejo apresentados em Encontro Internacional em Badajoz
Participação no "Forum Participativo - Educação Ambiental para a Geoconservação e Património Geológico na Comunidade de Países de Língua Portuguesa"
...e mais!

CRUZIANA

GEOPARK NATURTEJO MUNDIAL DA UNESCO - E-Magazine



ACTIVIDADES DO MÊS

100% RESPONSIBLE



Janeiro – Programas 100% Responsible by Geoparks. Estão disponíveis os primeiros programas 100% Responsible by Geoparks no Geopark Naturtejo!

Assegurar a protecção do Património Geológico de um Geoparque implica fomentar estratégias de desenvolvimento turístico e geoturístico sustentáveis e as empresas estão cada vez mais comprometidas com a sustentabilidade dos territórios.

Estes programas, implementados pelo Turismo de Portugal, têm como objectivo estimular a adopção de práticas turísticas de sustentabilidade ambiental, económica e social e integram-se na estratégia nacional Plano Turismo + Sustentável 20-23. As empresas parceiras dos Geoparques comprometem-se a adoptar diversos requisitos de sustentabilidade, alguns específicos para estes territórios UNESCO e a sensibilizar os seus clientes para estas preocupações.

Neste momento, as empresas parceiras do Geopark Naturtejo, Porta Raiana (Idanha-a-Nova) e Beir'Aja (Penamacor), já aderiram com 6 Programas 100% Responsible by Geoparks no território.

Em www.naturtejo.com está disponível uma secção dedicada a estes programas, com informação para empresas e visitantes.

5 de Janeiro – “Forum Participativo – Educação Ambiental para a Geoconservação e Património Geológico na Comunidade de Países de Língua Portuguesa”. A ação de formação para professores “Forum Participativo – Educação Ambiental para a Geoconservação e Património Geológico na CPLP” foi organizada pelo Centro de Formação da LPN (Liga para a Protecção da Natureza) e contou com uma grande participação de professores e técnicos de educação/ambiente e investigadores.

Manuela Catana apresentou a estratégia educativa do Geopark Naturtejo e o Professor André Azeiteiro do Agrupamento de Escolas José Silvestre Ribeiro (Idanha-a-Nova) apresentou o Projeto ESTEAM (ERASMUS+), um projeto em que a sua escola foi parceira do Geopark Naturtejo. A ação de formação contou com a dinamização dos formadores dos Geoparques Mundiais da Unesco Portugueses (Naturtejo, Arouca, Açores, Terras de Cavaleiros e Estrela) e também, com a participação internacional, através do Araripe Geopark (Sul do Ceará) do Brasil, que foi o primeiro Geoparque Mundial da Unesco a ser constituído na América do Sul. A ação de formação teve como convidados, professores que partilharam os seus projetos e atividades nos territórios dos geoparques, mostrando como as escolas em sinergia com os geoparques podem contribuir para a Conservação da Natureza, designadamente no seu contributo para a conservação e valorização do Património Geológico na Comunidade dos Países da Língua Portuguesa.

6 de Janeiro - Webinar “A Comunicação nos Geoparques”. Os Geoparques Mundiais da UNESCO Portugueses e o Turismo de Portugal iniciaram 2022 com um webinar dedicado ao tema “A Comunicação nos Geoparques”, no âmbito do 6º Aniversário do Programa Internacional de Geociências e Geoparques da UNESCO (um evento inicialmente previsto para o dia 17 de Novembro).

O webinar incluiu uma mesa redonda que juntou o ilustrador científico, Luís Taklim, a directora do Departamento de Comunicação e Marketing Digital do Turismo de Portugal, Filipa Cardoso, o fotógrafo de viagem, José Luís Santos e a geóloga do Geopark Naturtejo, Joana Rodrigues, com moderação do jornalista Gonçalo Pereira, director da revista National Geographic Portugal. Foram debatidas diferentes perspectivas da comunicação institucional, comunicação de ciência e comunicação do destino, nestes territórios classificados pela UNESCO.

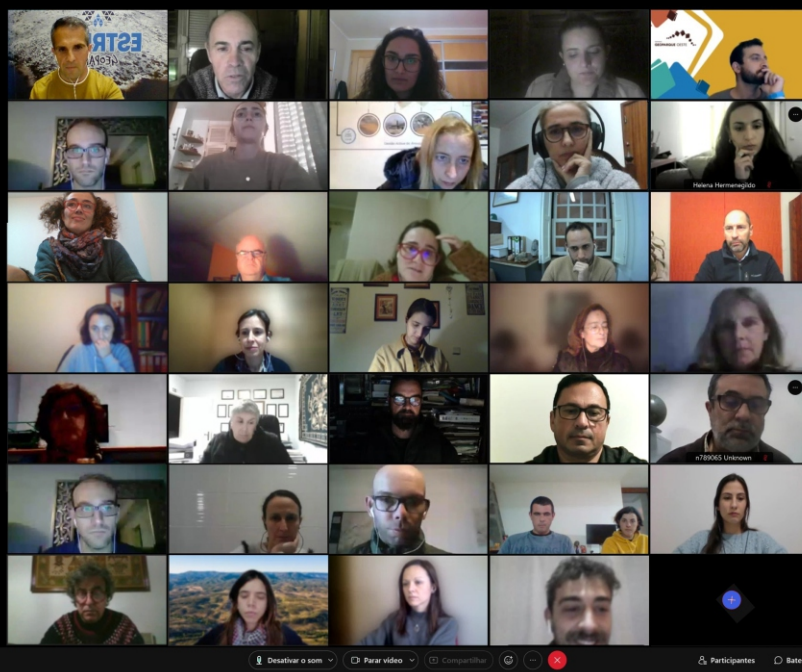
O evento incluiu também a entrega de prémios do I Concurso de Fotografia dos Geoparques Portugueses e apresentação das fotografias vencedoras da autoria de João Oliveira (1º prémio), Pedro de Oliveira Simões Esteves (2º prémio) e Pedro Silva (3º prémio).



20 de Janeiro - Geopark no Mercado a promover Geoprodutos. Decorreu mais uma edição do Mercado da Bio-Região de Idanha-a-Nova, organizado pelo Município de Idanha-a-Nova, com a colaboração do Geopark Naturtejo. Este mercado, que passará a ter uma periodicidade quinzenal, promove a comercialização de produtos locais, potenciando os circuitos curtos e a economia circular.

O espaço do Geopark Naturtejo é dedicado à promoção de Geoprodutos e GEOfood, com o objectivo de dar a conhecer os parceiros do Geopark assim como sensibilizar para modos de produção agro-alimentar mais sustentáveis. A Ministra da Coesão Territorial, Ana Abrunhosa, de visita ao mercado, elogiou o reconhecimento que a marca GEOfood tem adquirido e o trabalho em rede que os Geoparques portugueses têm vindo a desenvolver à escala nacional.

Nesta edição estiveram também presentes os parceiros do Geopark Naturtejo Geocakes e Azeite Egítânia.



24 de Janeiro a 18 de Fevereiro – Formação Executiva “Geoturismo by Geoparks” com o Turismo de Portugal.

Começou a 2ª Edição da Formação Executiva Geoturismo by Geoparques, destinada a profissionais do sector turístico e promovida pelo Turismo de Portugal, Escola de Hotelaria e Turismo do Porto e pelos Geoparques Mundiais da UNESCO portuguesas.

Após o grande sucesso da 1ª edição em 2021, esta nova edição foi actualizada e melhorada, contando com 37h de formação online gratuita através da Academia Digital do Turismo de Portugal. Um dos principais objectivos desta formação é dotar os participantes, profissionais de empresas turísticas e de entidades dinamizadoras destes territórios classificados pela UNESCO, com conhecimentos e competências para o desenvolvimento de novos produtos turísticos diferenciadores.

O curso inclui conteúdos relacionados com Geodiversidade, Geoturismo, Património Natural e Cultural dos Geoparques, Turismo Sustentável e Responsável, Segurança e Gestão de Risco, Estruturação de Produto, Marketing e Comunicação e ainda Novas Tendências do Pós-pandemia. Os formadores são elementos das equipas dos Geoparques UNESCO da rede de Escolas do Turismo de Portugal.

No final da formação, os participantes terão direito ao Certificado de Formação, atribuído pelo Turismo de Portugal, I.P., enquanto Autoridade Turística Nacional para o Turismo.

A actual edição conta com uma participação limitada a 45 formandos, incluindo 4 profissionais de empresas parceiras do Geopark, de Penha Garcia, Idanha-a-Nova e Alpalhão e de 2 técnicos dos municípios de Castelo Branco e Penamacor.

O primeiro módulo 'Rede Geoparques UNESCO em Portugal', leccionado por Joana Rodrigues, do Geopark Naturtejo, centrou-se no conceito de Geoparque, no Programa Internacional de Geociências e Geoparques da UNESCO, nas Redes Regionais e Mundial de Geoparques, numa introdução aos Geoparques Mundiais da UNESCO e Aspirantes em Portugal e aos seus projectos em rede, e ainda um breve enquadramento ao contexto Ibérico.

O segundo módulo foi dedicado ao Património Natural e Cultural dos Geoparques. Carlos Neto de Carvalho apresentou uma síntese compreensiva do extraordinário património do Geopark Naturtejo.



24 a 25 de Janeiro – Amostragem de inverno das nascentes do Sinclinal de Ródão. No Dia Internacional da Educação seguimos com o trabalho de análise de águas de nascente para a tese de mestrado da Elisa Moura sobre a disponibilidade hídrica do aquífero quartzítico de Ródão (orientado pela professora Rosário Carvalho da Faculdade de Ciências de Lisboa) e a antecipar cenários de abastecimentos alternativos de água às populações, a começar pelos meios tradicionais e recursos disponíveis. As águas do rio Tejo e de mais 11 fontes e nascentes foram novamente amostrados no período de inverno, após terem sido amostrados no verão. Esta tese de mestrado permitirá a caracterização hidroquímica das águas, assim como definir os circuitos de descarga e o volume de água presente naquele que é um dos principais tipos de aquíferos do território do Geopark Naturtejo Mundial da UNESCO.

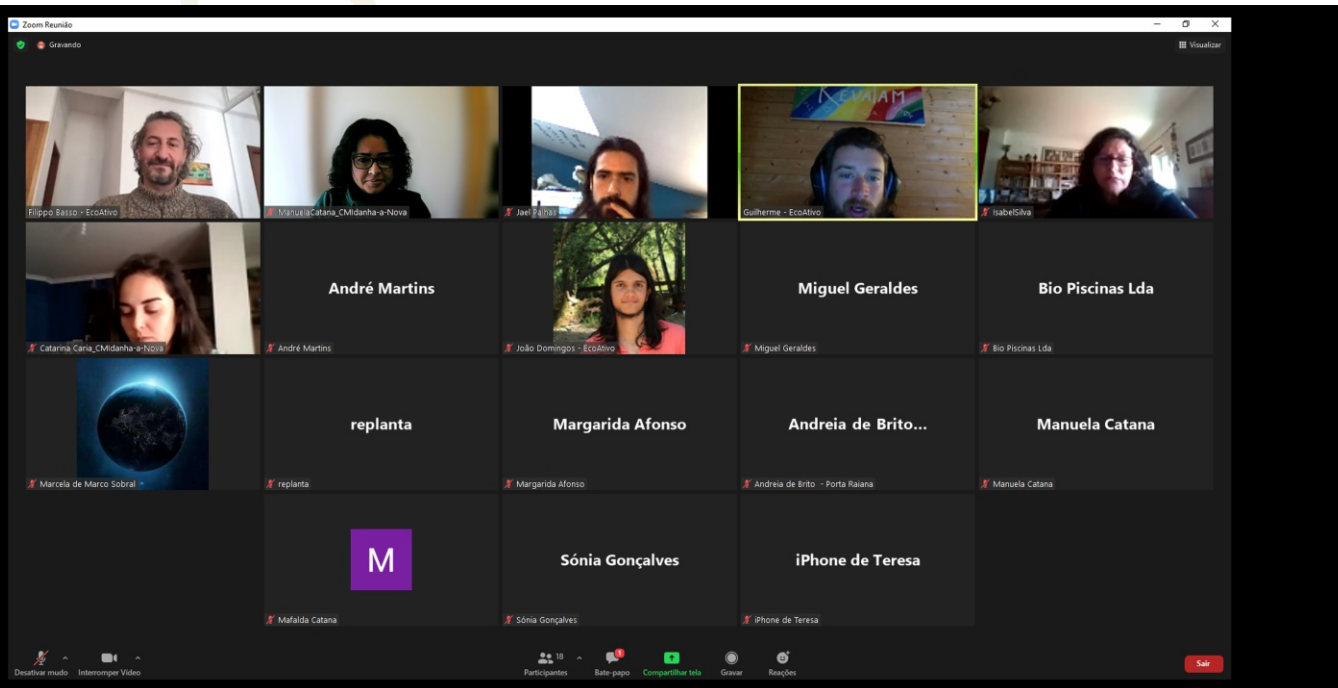
25 de Janeiro – Reunião com a Comissão Nacional da UNESCO. Decorreu uma reunião online entre a Comissão Nacional da UNESCO e representantes dos cinco Geoparques Mundiais da UNESCO, com o objectivo de fazer um ponto de situação do trabalho em rede. Foram discutidas questões relacionadas com o Programa Internacional Geociências e Geoparques e com a organização do Fórum Português de Geoparques. O Geopark Naturtejo esteve representado por Joana Rodrigues.



26 e 27 de Janeiro – Estudos geológicos no Geopark Naturtejo apresentados em Encontro Internacional em Badajoz. A Universidade da Extremadura, em Badajoz, Espanha, organizou um encontro internacional de homenagem a Teodoro Palácios. Este geólogo é o coordenador científico do Geoparque de Villuercas-Ibores-Jara, parceiro do Geopark Naturtejo Mundial da UNESCO. Por esta razão, o Geopark Naturtejo esteve representado em quatro trabalhos que abrangem em grande parte, as áreas científicas de interesse e contributos que Teodoro Palácios tem dado para o conhecimento da geologia da Península Ibérica.

O aluno de mestrado da Faculdade de Ciências de Lisboa, Lourenço Crispim, em desenvolvimento com o apoio do Geopark Naturtejo, apresentou os importantes resultados dos estudos geocronológicos obtidos em zircões de algumas das rochas mais antigas até agora datadas na Península Ibérica. Ícaro Dias da Silva, da mesma faculdade, apresentou o estudo cartográfico e paleontológico que está a ser realizado nas rochas ordovícicas e silúricas do Sinclinal de Penha Garcia-Cañaverl, conjuntamente com o Geopark Naturtejo, investigadores da Universidade de Coimbra e do Instituto Geológico de Espanha. Foi ainda apresentado um estudo de caracterização dos icnofósseis presentes em formações glaciogénicas do final do Ordovícico do mesmo sinclinal, assim como um trabalho a decorrer em formações carboníferas do sul de Portugal, que envolve investigadores da Universidade de Évora, independentes e do Geopark Naturtejo.

27 de Janeiro – Apresentação do Projecto Centro Sustentável. Decorreu a primeira reunião de apresentação do Projecto 'Centro Sustentável' entre a Turismo do Centro de Portugal, a Biosphere e os agentes do território. Este projecto tem como objectivos qualificar o destino Centro de Portugal tornando-o sustentável e definir metas e objectivos de sustentabilidade económica, social e ambiental, assim como reduzir a sazonalidade da procura através da dinamização de produtos turísticos. Carla Jacinto representou o Geopark Naturtejo Mundial UNESCO.



29 de Janeiro – Fórum online “Plantas aquáticas no concelho de Idanha-a-Nova: Presente e Futuro”. O Município de Idanha-a-Nova e a Associação Eco-Ativo promoveram um Fórum online, no âmbito do Projeto LudVISION, co-financiado pelo Fundo Ambiental. O foco principal do projeto LudVISION é a espécie Ludwigia peploides, detectada pela primeira vez em Portugal em 2016 e pela primeira vez no concelho de Idanha-a-Nova em Julho de 2020, na albufeira da Barragem de Toulica, Bacia do Rio Aravil, afluente do Tejo. O Fórum foi uma ação de sensibilização à população sobre as plantas aquáticas, com um foco nas espécies invasoras que estão a comprometer os ecossistemas aquáticos do concelho. Os objectivos deste evento foram: valorizar a flora aquática do concelho; preservação do património natural; sensibilizar sobre o cuidado na introdução de espécies em pequenas lagoas e charcos. Este Fórum contou com um painel diversificado de oradores que partilharam experiências. Entre os oradores estiveram incluídas Catarina Caria (da equipa do projecto), com a apresentação “O Concurso: Mapeamento de Plantas Aquáticas no concelho de Idanha-a-Nova” e Manuela Catana, enquanto coordenadora geral do projecto apresentou “O Projecto LudVISION”.

IMPACTE DO GEOPARK NOS MEDIA



TV & Rádio

5 de Janeiro (Rádio Cova da Beira) – Geoparques Mundiais da UNESCO promovem webinar

Jornais & www

3 de Janeiro (Beira.pt) – Webinar “A Comunicação nos Geoparques”

24 de Janeiro (Notícias Central) – Formação Executiva 'Geoturismo by Geoparques'

24 de Janeiro (forumcovilha) – Geoturismo By Geoparques promove “desenvolvimento de novos produtos turísticos diferenciadores”

24 de Janeiro (Jornal de Oleiros) – Formação Executiva 'Geoturismo by Geoparques'

24 de Janeiro (maisbeiras) – 2.ª edição do curso 'Geoturismo by Geoparques'

24 de Janeiro (Gazeta Rural) – Formação Executiva 'Geoturismo by Geoparques'

24 de Janeiro (BeiraNews) – Formação Executiva 'Geoturismo by Geoparques'

24 de Janeiro (Reconquista) – Turismo-Geoparques com formação online para profissionais

24 de Janeiro (Diário Digital Castelo Branco) – Idanha-a-Nova lançou Mercado da Bio-Região

25 de Janeiro (Público) – Idanha-a-Nova estreia mercado de agricultura biológica para apoiar agricultores locais

25 de Janeiro (Observador) – Profissionais recebem formação em Geoturismo para Geoparques

25 de Janeiro (Noticias de Coimbra) – Profissionais recebem formação em Geoturismo para Geoparques

25 de Janeiro (Agroportal) - Município de Idanha-a-Nova lança mercado da biorregião em fevereiro

27 de Janeiro (Revista Descla) - Idanha-a-Nova lança o inovador Mercado da Bio-Região

27 de Janeiro (Reconquista) – Geoturismo com formação online

31 de Janeiro (Gazeta Rural) – Município de Idanha-a-Nova lança o inovador Mercado da Bio-Região

CONTRIBUIÇÕES CIENTÍFICAS PARA O GEOPARK E AS GEOCIÊNCIAS



- BAUCON, A., LO RUSSO, G., NETO DE CARVALHO, C. & FELLETTI, F. – Chondrites-Cladichnus ichnocoenosis from the deep-sea deposits of Pierfrancesco (Cretaceous, Italy): oxygen- or nutrient-limited? *Rivista Italiana di Paleontologia e Stratigrafia*, 128(1), 1-21.

- CRISPIM, L., CHICHORRO, M., SANTOS, T.B., LINNEMANN, U., HOFMANN, M. & NETO DE CARVALHO, C. - U-Pb zircon geochronology of metasedimentary and igneous rocks from Penha Garcia-Salvaterra do Extremo sector, Central Iberian Zone. In: Jensen, S. (Ed.), *Abstract Book of the International Meeting "Ossa Morena and beyond: a tribute to Teodoro Palacios"*, Univ. de Extremadura, Badajoz, January 26th-27th, 9-10.

- MACHADO, G., MOREIRA, N., NETO DE CARVALHO, C., MADRINHA, J., ESTEVES, C.J.P., KALVODA, J., THEIAS, A., JORGE, J., RAMOS, M., SILVA, B., SOUSA, D., CARALINDA, I. & CACHÃO, M. - The Mississippian Toca da Moura-Cabrela Basin (SW Ossa-Morena Zone, Portugal): sedimentation and palaeoenvironments. In: Jensen, S. (Ed.), *Abstract Book of the International Meeting "Ossa Morena and beyond: a tribute to Teodoro Palacios"*, Univ. de Extremadura, Badajoz, January 26th-27th, 25-26.

- NETO DE CARVALHO, C., MUÑIZ, F., BAUCON, A., BAYET-GOLL, A., PEREIRA, S., DIAS DA SILVA, Í., COLMENAR, J., PIRES, M. & YOUNG, T. - Ichnology in the onset of the Hirnantian glaciation: the Rio Ceira Group of the Penha Garcia Syncline (Portugal). In: Jensen, S. (Ed.), *Abstract Book of the International Meeting "Ossa Morena and beyond: a tribute to Teodoro Palacios"*, Univ. de Extremadura, Badajoz, January 26th-27th, 31-32.

- PEREIRA, S., DIAS DA SILVA, Í., COLMENAR, J., PIRES, M., YOUNG, T. & NETO DE CARVALHO, C. - The Penha Garcia Syncline in the Naturtejo Geopark (Portugal): mapping the intricate Ordovician palaeogeography in the Variscan fold chain. In: Jensen, S. (Ed.), *Abstract Book of the International Meeting "Ossa Morena and beyond: a tribute to Teodoro Palacios"*, Univ. de Extremadura, Badajoz, January 26th-27th, 33-34.

PROMOÇÃO PARA O PÚBLICO EM GERAL

- Podcast "Aqui Entre Nós" do Turismo Centro de Portugal. Episódio 51 – Especial 'Roteiro pelos Geoparques do Centro de Portugal' – Geopark Naturtejo
- Vídeo 'Como é viver por cá?' Geoparques UNESCO – Portugal. Testemunhos de quem vive nos Geoparques Mundiais da UNESCO em Portugal | Geopark Naturtejo



PROMOÇÃO PARA O PÚBLICO EM GERAL



IDANHA-A-NOVA
TERRITÓRIO UNESCO



Visite o Geopark Naturtejo em:



www.geoparknaturtejo.com



www.facebook.com/geoparknaturtejo.mesetameridional



www.instagram.com/geopark_naturtejo/



www.youtube.com/geoparknaturtejo



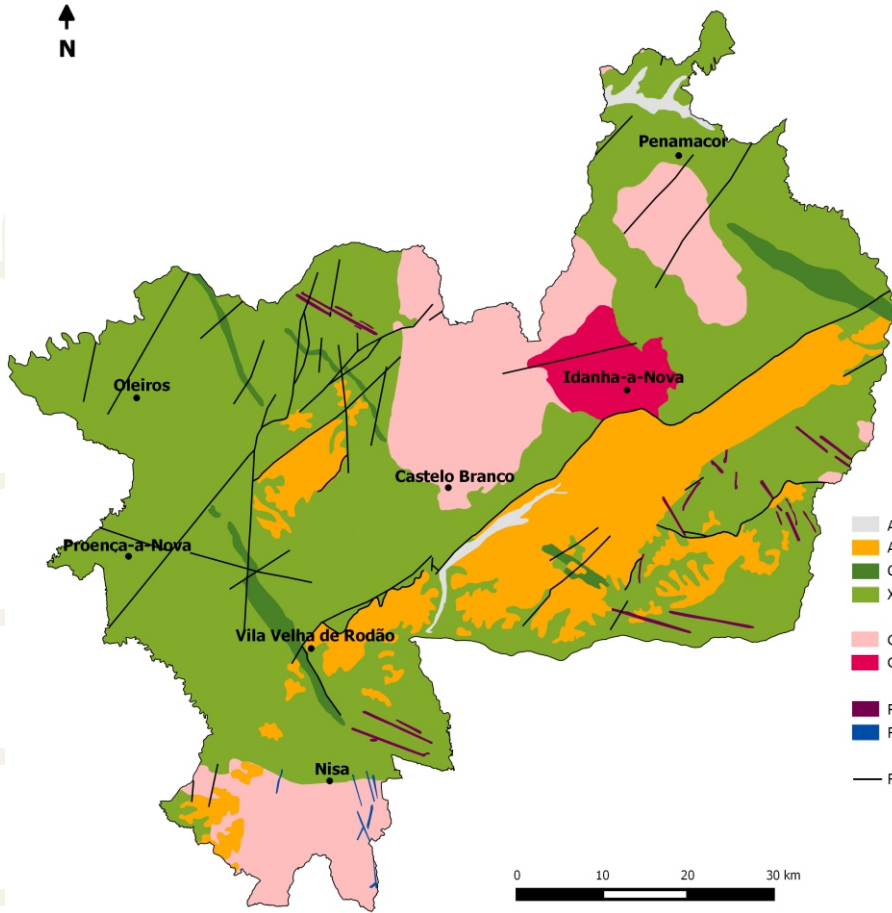
issuu.com/geoparknaturtejo



https://twitter.com/Geo_Naturtejo

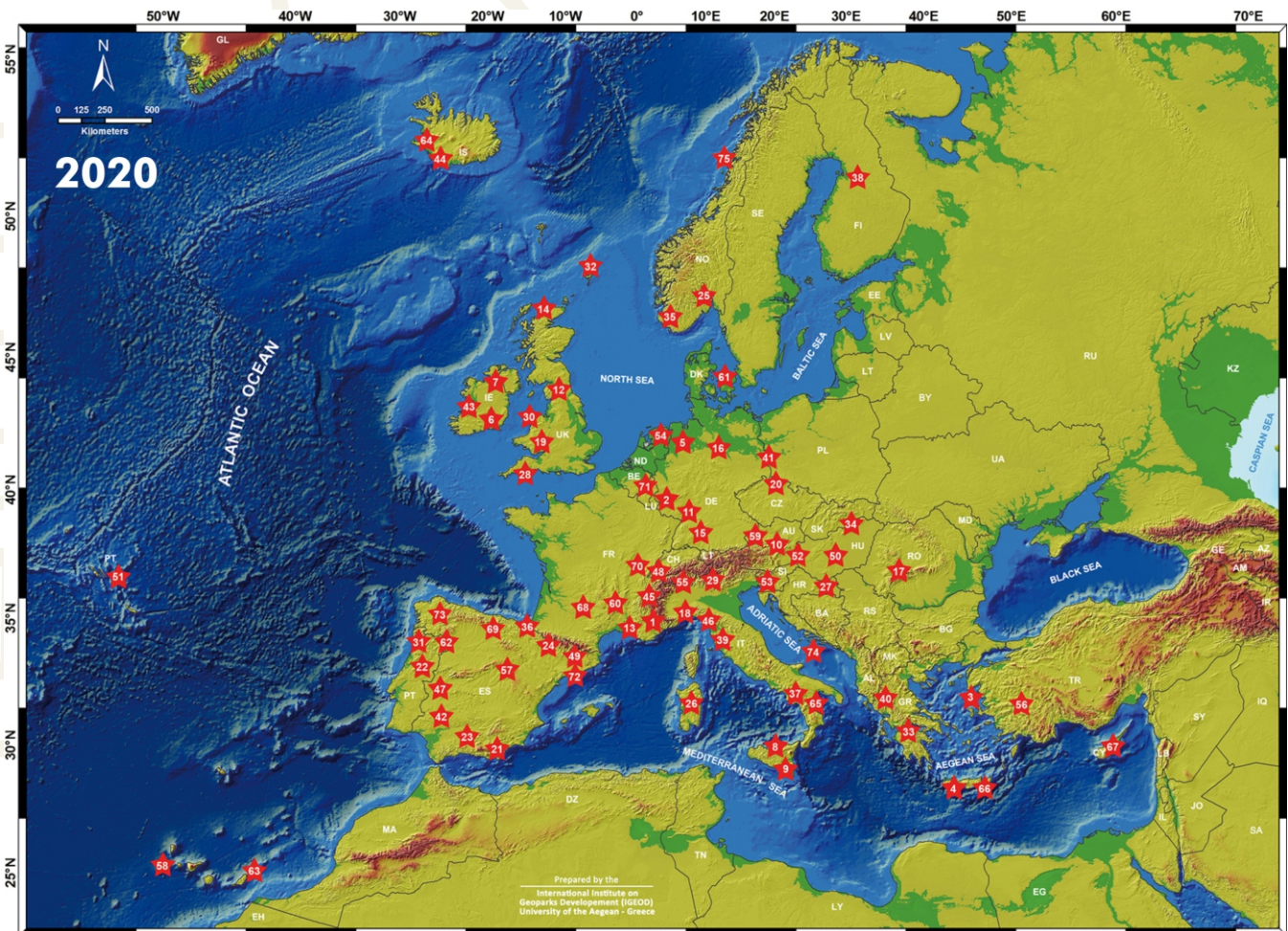


<https://www.linkedin.com/company/geoparknaturtejo/>



- Areias, argilas e arcoses - Quaternário (1Ma - Presente)
 - Arcoses, brechas e conglomerados - Paleogénico-Neogénico (50 - 2,6 Ma)
 - Quartzitos e xistos - Ordovícico-Silúrico Inferior (488 - 471 Ma)
 - Xistos e grauvaques - Neoproterozóico (610 - 542 Ma)
 - Granitos - Carbonífero (315 - 300 Ma)
 - Granodioritos - Ordovícico (480-472 Ma)
 - Rochas filonianas
 - Filões de quartzo
 - Falhas
- Ma - Milhões de anos*

Geoparks: Geologia humanizada





Ficha técnica:

Edição - Geopark Naturtejo, 2022
Coordenação - Carlos Neto de Carvalho
Textos - Carlos Neto de Carvalho,
Joana Rodrigues, Manuela Catana
Fotografias - Carlos Neto de Carvalho,
Joana Rodrigues, Manuela Catana
Clipping - Carla Jacinto e Alice Marcelo
Design - Layer [Design and Print Studio]
Montagem - Joana Rodrigues



CRUZIANA

GEOPIRK NATURTEJO DA MESETA MERIDIONAL EUROPEAN AND GLOBAL GEOPIRK MONTHLY REPORT

www.geoparknaturtejo.com

