



Neste número:

Voluntários apoiam na recuperação do Geomonumento da Fraga da Água d'Alta
Ateliê do Zêzere com enorme envolvimento das comunidades de Cambas
Exposição "A Floresta que nos Une" leva Geopark Naturtejo às Grutas da Moeda
Avaliações para a UNESCO levam Coordenador Científico ao primeiro geoparque do Equador
e ao tecto do mundo
...e mais!

CRUZIANA

GEOPARK NATURTEJO DA MESETA MERIDIONAL - UNESCO GLOBAL GEOPARK - E-MAGAZINE

Geo-histórias dos nossos lugares e gentes: Póvoa de Rio de Moinhos

No plano de Castelo Branco estende-se Póvoa de Rio de Moinhos, entre a Ribeira da Ribeirinha e o Rio Ocreza. Numa terra de granitos aplanados por meteorizações de tempos que se medem por dezenas de milhões de anos destaca-se a albufeira da barragem de Santa Águeda. Os rios e ribeiras sulcam ao de leve um território com 25,49 km². O suficiente para terem sido aproveitados em tempos que se contam por centenas de anos para a indústria moageira que dá nome à terra. Nas proximidades de Castelo Branco, o acesso à Freguesia de Póvoa de Rio de Moinhos faz-se pela antiga Ponte Pedrinha. No povoado arejado habitam 663 locais que vivem do azeite, da cortiça e da pecuária. Numa qualquer fachada encontramos o escudo de armas dos primeiros reis de Portugal a atestar a antiguidade do povoamento. Um pouco afastado da aldeia encontramos a interessante Capela da Senhora da Encarnação. De resto, são cruzeiros e alminhas, casas solarengas e capelas, fontes e os incontornáveis moinhos. Moinhos de rodízio agora recuperados e que servem de mote original para o festival anual. Num povoado de proximidades justifica-se a existência de várias unidades de alojamento de qualidade em quintas com história e restauração temática que aproveita o antigo lagar. Os produtos da região são encontrados em novos estabelecimentos. Muitos são os encantos dos planos da Marateca, com vista para a Serra da Gardunha.

Bibliografia

Vieira, B.D. (coord.) (2015) – Póvoa de Rio de Moinhos – Ontem e Hoje, História e Memória. RVJ – Editores, Castelo Branco, 500 pp.

Capa: (Projecto Objectiva: Geopark)

O Editor
Carlos Neto de Carvalho
Coordenador Científico
Geólogo



ACTIVIDADES DO MÊS



Julho a Setembro - Exposição fotográfica “Sob o Signo da Lua”. Mais uma exposição do fotógrafo Valter Vinagre no Centro Cultural Raiano. Desta feita o fotógrafo percorre o espaço do grande Festival Boom Festival para capturar os momentos que fazem deste grande festival uma das grandes referências do género a nível internacional.



1 de Julho - Inauguração da exposição “A Floresta que nos Une” leva Geopark Naturtejo às Grutas da Moeda. Após os fogos que assolaram o país de junho a outubro do ano passado, o Centro Ciência Viva da Floresta e o Geopark Naturtejo - Geoparque Mundial da UNESCO, em parceria com o Município de Proença-a-Nova, lançam, nas Grutas da Moeda, uma exposição sobre a Floresta autóctone do Geopark Naturtejo intitulada “A Floresta que nos une”.

“A Floresta que nos Une” é a exposição que as Grutas da Moeda recebem a partir de 1 de julho e que poderá ser visitada gratuitamente no átrio de entrada durante o horário de funcionamento das grutas. Da autoria do Centro Ciência Viva da Floresta e do Geopark Naturtejo, a mostra pretende sensibilizar cada visitante para a Riqueza, Diversidade e Fragilidade da Floresta.

A “Floresta que nos une” traz um pouco deste território reconhecido pela UNESCO que une sete municípios do Centro e Alentejo, designadamente Castelo Branco, Idanha-a-Nova, Nisa, Oleiros, Penamacor, Proença-a-Nova e Vila Velha de Ródão, assumindo-se como exemplo da diversidade florestal portuguesa.

No centro deste encanto descobre-se o que se pode experienciar no Centro Ciência Viva da Floresta, privilegiadamente um local onde é possível tocar, experimentar, descobrir, imaginar e aprender. Localizado em Proença-a-Nova, concelho que tem 80% da sua área ocupada por floresta, o Centro – cujo edifício tem a forma circular, recordando o corte transversal de uma árvore – apresenta módulos exteriores e permanentes que permitem conhecer melhor a ciência que existe na floresta.

De forma dinâmica e interativa, é possível viajar ao longo dos anéis de crescimento de uma árvore, sentir os aromas da floresta, conhecer a fauna e a flora, as teias tróficas, quem serve de alimento a quem, que árvores são mais resistentes aos incêndios e muito mais.

A exposição foi inaugurada com muitos convidados especiais. Os presidentes dos municípios de Batalha, Proença-a-Nova e Armindo Jacinto, presidente do Geopark Naturtejo plantaram três árvores autóctones nos jardins das Grutas da Moeda. Seguiu-se uma visita musicada às grutas e o lanche no Centro de Interpretação das Grutas da Moeda. É de referir que a forte parceria conseguida entre o Geopark Naturtejo e as Grutas da Moeda para a região Centro de Portugal é fruto da colaboração ao longo dos anos no âmbito do Roteiro das Minas e Pontos de Interesse Geológico e Mineiro. Os resultados, através de exposições anuais e outras acções têm levado à promoção em cooperação destes dois destinos geoturísticos do Centro de Portugal.



3 a 6 de Julho – Em missão da avaliação do primeiro geoparque do Equador. Carlos Neto de Carvalho foi seleccionado pela UNESCO como um dos dois avaliadores para a missão ao primeiro projecto de geoparque no Equador. Imbabura fica a norte de Quito e tem Ibarra como capital. Neste território dinâmico o tema é a formação da Cordilheira dos Andes. Por aqui abundam vulcões e evidências de actividade sísmica, onde diferentes etnias partilham os fortes gradientes oro-climáticos para obterem os mais diversificados produtos da terra. Com uma atitude empreendedora, as comunidades locais apostam agora num turismo diferenciado para complementar a oferta do artesanato que tão bem expressa a riqueza cultural e histórica desta região.



9 a 11 de Julho – V Encontro Internacional Casa das Ciências para professores. A Casa das Ciências organizou, em Guimarães, o seu V Encontro Internacional que reuniu mais de 800 professores interessados no ensino das Ciências, designadamente nas áreas da Física, Química, Biologia, Geologia, Matemática e as Tecnologias da Informação, do ensino básico, secundário e superior.

O tema desta edição foi “Ciência, Comunicação, Imagem e Tecnologia” que marcou as duas grandes conferências temáticas, dez conferências de especialidade e cinco painéis de discussão. Durante os 3 dias decorreram mais de 80 workshops proporcionados por mais de uma centena de formadores. Mais uma vez o Geopark Naturtejo colaborou na organização deste grande evento, com a participação de Joana Rodrigues.



10 de Julho – Novas pegadas de vertebrados encontradas em pedra da SECIL no Outão. Uma equipa da Faculdade de Ciências da Universidade de Lisboa liderada pela Dr. Vanda Santos, e integrando Carlos Neto de Carvalho, deslocaram-se às instalações da empresa de cimentos SECIL, no Outão, Setúbal, onde confirmaram a descoberta de pegadas de vertebrados em uma das suas pedreiras localizadas em pleno Parque Natural da Arrábida. Em Vale de Mós B, numa sequência de carbonatos datada do Jurássico Médio, os especialistas acompanhados dos técnicos competentes desta empresa levaram a cabo medições de, pelo menos, três níveis com trilhos e pegadas dispersas de três tipos diferentes de animais de grandes dimensões. Este é apenas o início do estudo paleontológico que se irá realizar com o apoio da SECIL ainda durante o Verão. De realçar que esta boa cooperação entre aquela que será uma das maiores empresas de cimentos em Portugal e os cientistas resulta da parceria existente no âmbito do Roteiro das Minas e Pontos de Interesse Mineiro e Geológico de Portugal, onde a SECIL e o Geopark Naturtejo marcam presença para a valorização e promoção do património geológico.



13 de Julho – Voluntários apoiam a recuperação do Geomonumento da Fraga da Água d'Alta. Mais de uma centena de voluntários juntaram-se na limpeza do geomonumento da Cascata da Fraga da Água d'Alta e do trilho da GeoRota do Orvalho, gravemente afectado pelos incêndios de Outubro passado. O Programa Abem: Rede Solidária do Medicamento, da Associação Dignidade, promoveu uma iniciativa solidária, trazendo voluntários de vários pontos do país para um dia de intensos trabalhos com a principal intenção de devolver o potencial turístico a este local.

O Geopark Naturtejo juntou-se ao Dia Abem, nos trabalhos que incidiram sobre o desbaste de acácias, com arranque manual e também descasque de acácias, corte de herbáceas, desobstrução da linha de água, reparação do caminho e recolha de sobrantes. O Geopark Naturtejo foi representado por Joana Rodrigues.



13 a 15 de Julho – Natureza e Cultura no Geopark Naturtejo para alunos universitários Americanos. Alunos universitários americanos participaram num programa educativo durante um fim de semana, no Geopark Naturtejo - Geoparque Mundial da UNESCO, no âmbito do programa “Study in Portugal Network”, promovido pela Fundação Luso-Americana para o Desenvolvimento (FLAD), pelo 4º ano consecutivo.

No total participaram 26 alunos, 2 professores e uma técnica da FLAD (a responsável pelo grupo). Os alunos encontram-se em Portugal a frequentar, temporariamente, cursos ou estágios em Instituições de Ensino Superior, em Lisboa, e frequentam cursos do ensino superior em diversas Instituições nos EUA.

O Serviço Educativo do Geopark Naturtejo preparou, com o apoio do Município de Idanha-a-Nova, o programa educativo “Natureza e Cultura”, destinado a estes jovens. Em Idanha-a-Nova, assistiram a uma atuação das Adufeiras do Rancho Etnográfico da vila e, no Forum Cultural, aprenderam a construir adufes, num Workshop realizado por uma técnica do Centro de Artes e Ofícios Tradicionais. O grupo visitou o Núcleo Museológico dos Lagares de Azeite de Proença-a-Velha, acompanhado por um técnico do Município de Idanha-a-Nova, deliciouse com o tradicional bacalhau à lagareiro e papas arrozadas, confeccionados e servidos pela Proença – Liga de Desenvolvimento de Proença-a-Velha, com o apoio da Junta de Freguesia de Proença-a-Velha, no salão multiusos da aldeia. Durante a estada, os alunos conheceram 2 dos principais geomonumentos do geoparque, o Parque Icnológico de Penha Garcia e o Monte-Ilha de Monsanto acompanhados por Manuela Catana.



13 a 15 de Julho – Festival da Melancia do Ladoeiro promove DOP. Decorreu o Festival “Saberes e Tradições da Beira Baixa: Melancia” dedicado à emblemática Melancia do Ladoeiro, proveniente da Campina de Idanha. Como habitualmente o evento contou com produtores locais, geoprodutos da Casa dos Xarês e da Acha Doce Licores, entre tantos outros.

A geóloga Joana Rodrigues fez parte do júri do Concurso de Esculturas de Melancia, um concurso fresco e divertido, que contou com profissionais, amadores e iniciados, do qual resultaram obras como bustos, cestos com flores, animais, caras cómicas, avaliados pela técnica e criatividade, que estiveram expostas durante todo o festival

No âmbito do Festival decorreu o Colóquio “Agricultura Saudável” que apresentou a BioRegião de Idanha-a-Nova e discutiu a Agricultura Biológica e a Melancia do Ladoeiro, reconhecida pelas suas características únicas, que irá entrar num processo de qualificação com Denominação de Origem Protegida (DOP), para certificar a sua origem, autenticidade e qualidade.



16 de Julho a 2 de Setembro – Campo Arqueológico Internacional de Proença-a-Nova com novos achados. O Campo Arqueológico Internacional de Proença-a-Nova (CAIPN) é um modelo misto de campo de trabalho, investigação e aprendizagem para alunos, preferencialmente dos ramos da arqueologia, da história e das arqueociências, que teve início em 2012 como Campo Arqueológico de Proença-a-Nova e que a partir de 2013 tomou um cariz internacional. O intuito destes campos é estudar, preservar e divulgar os sítios arqueológicos do concelho dando a conhecer um património que ainda é desconhecido de muitos. O VII Campo Arqueológico Internacional de Proença-a-Nova 2018, uma parceria entre o Município e a Associação de Estudos Alto do Tejo, contou com três períodos distintos de escavações: na Bateria das Baterias (Catraia Cimeira), de 16 de julho a 5 de agosto, na anta do Cabeço da Anta (Moitas), de 30 de julho a 19 de agosto, e no povoado do Castelo do Chão do Trigo (Peral), de 13 de agosto a 2 de setembro.

Aproveitando a presença dos arqueólogos e estudantes, realizou-se, no dia 22 de julho, a Visita às Antas e Mamoas da Moita e a Oficina de Iniciação à Arqueologia em contexto de escavação e da litologia (aprendizagem dos métodos de preparação das pedras para os diversos fins).



20 Julho a 30 de Outubro – Exposição “Quem tem vagar faz colheres” no Centro Cultura Raiano. Uma exposição da designer e ilustradora Sílvia Lézico que assenta no tema da arte pastoril, como referência identitária de uma região onde se insere o Geopark Naturtejo.



20 de Julho - Prospecção de ouro em Terras da Adiça. Para reconhecimento dos terrenos pliocénicos das antigas Minas da Adiça, datadas dos alvares da nacionalidade, Carlos Neto de Carvalho deslocou-se à Arriba Fóssil da Costa da Caparica com três alunos do Professor Mário Cachão, da Faculdade de Ciências da Universidade de Lisboa. Em conjunto, recolheram diversas amostras ao longo da sequência que aflora de forma fantástica ao longo da costa com as quais realizaram diversos ensaios à bateia para obtenção da fracção de pesados. Este trabalho insere-se no projecto Lisboa Romana para o qual o Geopark Naturtejo foi convidado a dar o seu contributo sobre a mineração de ouro que se realizou de forma massiva ao longo do rio Tejo, desde Lisboa até ao território do Geopark reconhecido pelos importantes vestígios de exploração de ouro.



25 a 30 de Julho - No tecto do mundo para a revalidação do Kunlunshan Geoparque Mundial da UNESCO. Uma vez mais em representação da UNESCO, Carlos Neto de Carvalho foi convidado como avaliador para a primeira revalidação do Geoparque Mundial da UNESCO de Kunlunshan, na província de Qinghai, no NO da China. Em pleno planalto tibetano, a mais de quatro mil metros de altitude, a desafiante missão percorreu os mais de 7000 km² que constituem este território de desertos e montanhas gravadas por glaciares, onde famílias de nómadas se dispersam pela paisagem de rios meandrizantes, leques aluviais e sistemas dunares. Os avaliadores puderam testemunhar a multiculturalidade manifestada por 34 etnias que actualmente vivem em interacção directa nesta região pouco povoada do planeta.

27 a 29 de Julho - Feira Terras do Lince em Penamacor. A Feira Terras do Lince decorreu no Município de Penamacor em mais um grande evento. Música, animação de rua, expositores e tasquinhas animaram os visitantes durante os três dias do evento. O Geopark Naturtejo marcou presença mais uma vez com um stand, para dar a conhecer o território e marcar presença nas principais feiras de actividades económicas locais.



28 de Julho - Ateliê do Zêzere traz cultura local e geodiversidade a Cambas. No âmbito da iniciativa "Dez Freguesias, Dez Experiências", a freguesia de Cambas recebeu o "Atelier do Zêzere", uma actividade que iniciou com um passeio pedestre que desceu desde a povoação de Pisorria até Cambas, com a recriação de tradições e experiências da montanha e das margens do rio, nomeadamente o pastoreio das cabras, a fiação do linho, as lides da aldeia, das hortas familiares, a resina, o mel, a pesca, num enorme envolvimento da população que se mobilizou voluntariamente para dar a conhecer a sua freguesia aos visitantes. A geóloga Joana Rodrigues contribuiu para a interpretação da vertente geomorfológica do rio Zêzere e dos geomonumentos "Meandros do Zêzere" e Garganta do Zêzere". Os participantes puderam experimentar a actividade de garimpo, actividade contada na primeira pessoa por alguns habitantes de Cambas, participantes neste Ateliê. Na Praia Fluvial de Cambas foi reconstituído o "Antigo quotidiano nas margens do rio, o ancoradouro de Viriato e o porto d'abrigo lusitano", os participantes experimentaram kayaks, os barcos tradicionais e saborearam peixe de rio.

IMPACTE DO GEOPARK NOS MEDIA



TV & Radio

Julho (RDP Internacional programa “1001 razões para gostar de Portugal” – Parque Icnológico de Penha Garcia

Julho (Rádio Hertz) – spot “A Floresta que nos Une nas Grutas da Moeda”

19 de Julho (Beira Baixa TV) - Universitários Americanos visitam o Geopark Naturtejo – Geoparque Mundial da UNESCO

25 de Julho (Rádio Condestável) – Ateliê do Zêzere no próximo fim-de-semana

Jornais & www

Julho (Boletim Municipal) – Paisagem Natural privilegia Caminhadas

Julho (<https://realtraveladventures.com/portugal-nature-parks-and-wildlife-reserves/>) – Portugal: Nature Parks and Wildlife Reserves

Julho (Kstati Russian-American newspaper published in San Francisco <http://kstati.net/o-prirode-portugalii/>)- **О природе Португалии**

5 de Julho (Reconquista) – Exposição nas Grutas da Moeda – A floresta que nos une

5 de Julho (Reconquista) - Ateliê do Zêzere em Cambas

10 de Julho (El Comercio Ecuador) – Imbabura quiere certificarse como geoparque

18 de Julho (Povo da Beira) - Ateliê do Zêzere em Cambas

19 de Julho (BeiraNews) - Universitários Americanos visitam o Geopark Naturtejo – Geoparque Mundial da UNESCO

19 de Julho (Diário Digital) – Zêzere em destaque em Cambas na iniciativa 10 Freguesias 10 Experiências

20 de Julho (Diário Digital) - Universitários Americanos visitam o Geopark Naturtejo – Geoparque Mundial da UNESCO

25 de Julho (Povo da Beira) – Ateliê do Zêzere marcado para este sábado

26 de Julho (Reconquista) – Ateliê do Zêzere é já no sábado

CONTRIBUIÇÕES CIENTÍFICAS PARA O GEOPARQUE E DESTE PARA AS GEOCIÊNCIAS



Neto de Carvalho, C. – Bear Tracks in the Pleistocene at the North of Praia do Cavalo, Odemira (Portugal). XVI Annual Meeting of the European Association of Vertebrate Palaeontologists. UNL-Caparica June 29th July 1st 2018, p. 138.

PROMOÇÃO PARA O PÚBLICO EM GERAL



exposição exhibition

A FLORESTA QUE NOS UNE

united by the forest

GRUTAS DA MOEDA
SÃO MAMEDE

JULHO 2018 ABRIL 2019
july april

COLÓQUIO

PATRIMÓNIO E ARQUEOLOGIA

no concelho de proença-a-nova

11 AGO
AUDITÓRIO MUNICIPAL
9H00

12H00
Receção aos participantes
9h30
O Campo Arqueológico de Proença-a-Nova: balanço
João Lobo, Presidente da Câmara Municipal de Proença-a-Nova
9h50
Arqueologia e Património de Proença-a-Nova
Francisco Henriques, arqueólogo, AEAT
10h15
As sepulturas megalíticas, indicadores de um povoamento extensivo no território de Proença: o sítio das Moitas
João Casimiro, diretor CAPN, AEAT
10h30
Prospecção geofísica na mamoa do Cabeço da Anta: alguns resultados preliminares
Aurora Correira, geóloga, Universidade de Évora
Debate
11h00
Passo para café
11h30
A composição química e mineralógica das argilas das mamoadas das Moitas
João Mendes, geólogo, Laboratório Nacional
11h40
Análise da proveniência dos materiais constructivos da sepultura megalítica do Cabeço da Anta
Carla Neto de Carvalho, geóloga, Geopark Natur 2020
Pedro Baptista, arqueólogo, CAPN

12H00
O povoamento proto-histórico em Proença-a-Nova
Paulo Félix, arqueólogo, AEAT
12h30
A Linha Defensiva das Talhadas Moradas: batarias, um projeto, os resultados
Mário Mendes, arqueólogo, AEAT
Debate
13h00
Almeico live
13h30
Digitalização 3D nas intervenções arqueológicas do CAPN: do registo planimétrico à análise micro-morfológica de superfícies
Filipe Pires, arqueólogo e especialista SIG
13h30
Fotografia técnica aplicada à pintura rupestre em Proença-a-Nova: caligrafia visual, intervermelha, ultravioleta e imagens espectrais
Luís Sousa, especialista em fotografia multiespectral, FAUP
13h40
Almeico - Sistema de Gestão Arqueológica
Gonçalo Ferreira, investigador e arqueólogo, Recursos Basear
Debate
14h30
Visita à Exposição do Espólio Arqueológico da Anta do Casal do Ribeiro
15h00
Porto de Honra e Encerramento

Berra Baixa
CULTURAL

RECORRER VISITAS URBANAS ENCENADAS

MONSANTO

26 DE AGOSTO DE 2018

A DIABÓLICA

INFORMAÇÕES E INSCRIÇÕES

Duração: +/- 3 Km
Dificuldade da Rota: Média/Alta
Ponto de encontro / hora: Capela de S. Pedro de Vir a Corça pelas 9h30m da manhã.
Número de inscrições Limitada
Inscrição Gratuita. Pequeno-almoço opcional.

Email: geolife.turismo@gmail.com
Tel.: +351 962 936 649 | +351 964 588 947

Promotor: **CENTRO 2020**

Financiamentos: **PORTUGAL 2020**, **EUROPEAN UNION**

idanha.pt

2018 | MOSTRA Puro Sangue Lusitano

Penha Garcia | 10, 11 e 12 de Agosto de 2018

Homologado pela Associação Portuguesa Criadores do Cavalo Puro Sangue Lusitano

APOIO:
*Câmara Municipal de Idanha-a-Nova
*Junta Freguesia de Penha Garcia
*Comissão de Festas 2018

ORGANIZAÇÃO:
M. Condição Manuel Vitorino
ACCLER
Sualser Publicidade www.sualser.com

PROMOÇÃO PARA O PÚBLICO EM GERAL



Summer Campaign
16 July to 2 September 2018

Archaeological Excavations
Camp 1: Cannon Battery of Batarias I
July 16 to August 5
Camp 2: Mound of Cabeço da Anta
July 30 to August 19
Camp 3: Iron Age Hillfort of Castelo do Chão do Trigo
August 13 to September 2

Colloquium Archaeology of Proença-a-Nova
August 11

Lectures
July 25, August 8 and August 22

Workshop SIG in Archaeology
August 15

Field Trip
August 1 and 17

Contacts for further information:
+351 939 127 478 (Municipality)
altotejo@gmail.com
archaeologicalfieldcamps-portugal.pt

Archaeological Field Camps Portugal

MESOPOTAMOS

LDTM

2018
Proença-a-Nova International Archaeological Field Camp
Campo Arqueológico de Proença-a-Nova
Portugal

UNIVERSIDADE DE EVORA

CHAIA

UNIVERSIDADE DE ALCALÁ

UNIVERSIDADE DO PORTO

ipt

cta.ipt

EXÉRCITO

naturtejo

EMERITA

SUPERFÍCIE

ipgj

Município Proença-a-Nova

Visite o Geopark Naturtejo em:



www.geoparknaturtejo.com



www.facebook.com/geoparknaturtejo.mesetameridional



www.instagram.com/geopark_naturtejo/



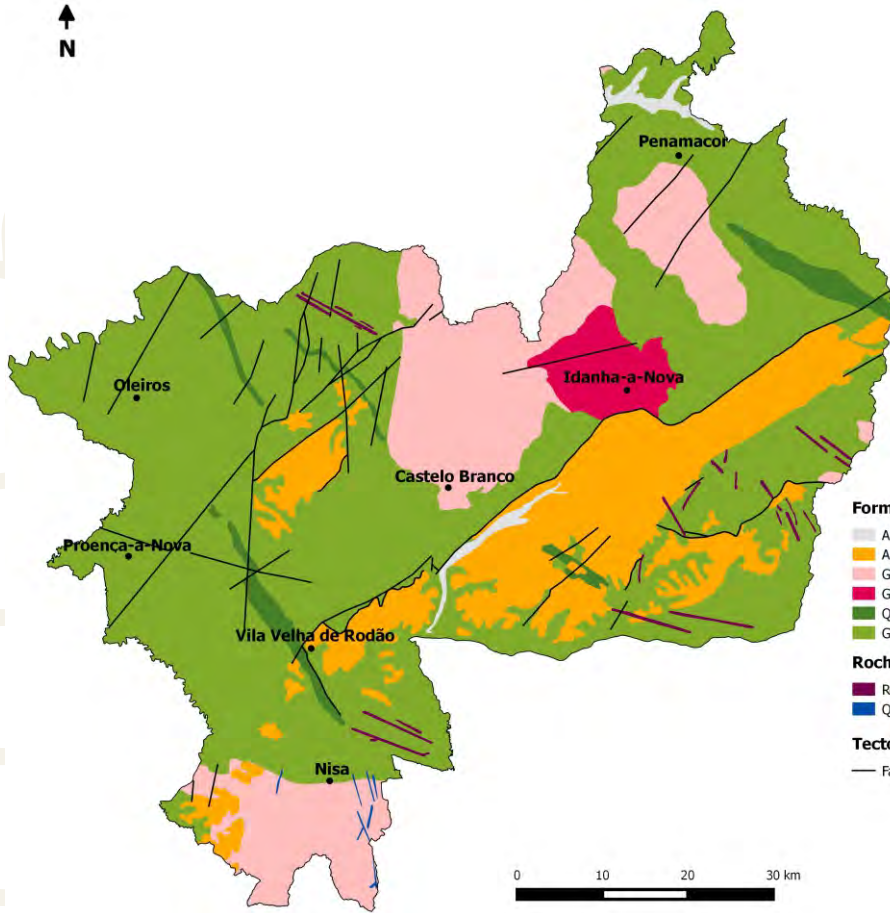
www.youtube.com/geoparknaturtejo



issuu.com/geoparknaturtejo



www.slideshare.net/geoparknaturtejomesetameridional



Formações geológicas (Ma-Milhões de anos)

- Aluviões e terraços fluviais - Plistocénico-Holocénico (1Ma-presente)
- Arcoses, brechas e conglomerados - Eocénico-Pliocénico (50-2.6Ma)
- Granitóides orogénicos tardi-Variscos (315-300Ma)
- Granodioritos pré-Variscos (480-472Ma)
- Quartzito Armoricano e xistos - Ordovícico-Silúrico Inferior (488-435Ma)
- Grupo das Beiras (xistos e grauvaques) - Neoproterozóico (610-542Ma)

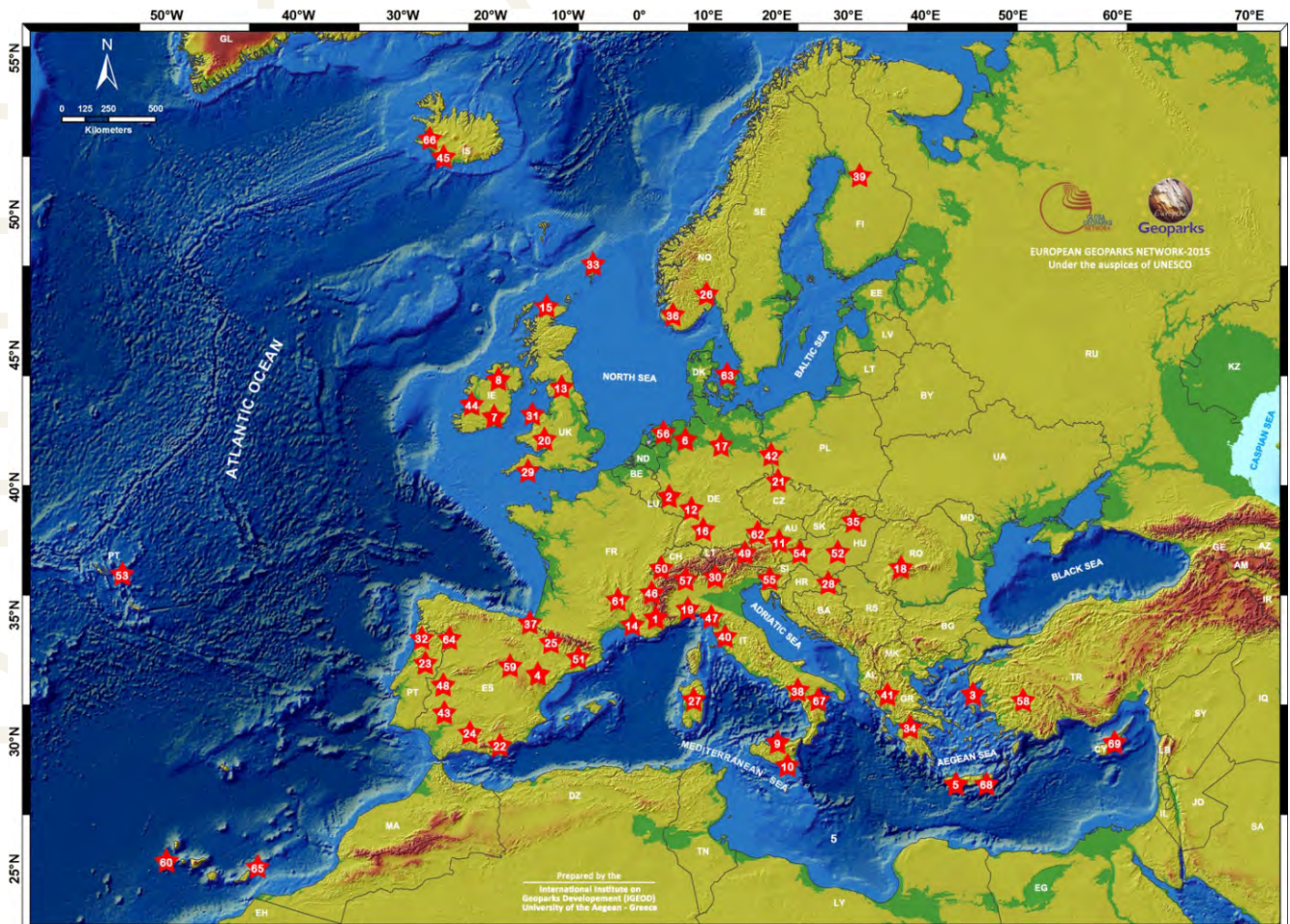
Rochas Intrusivas

- Rochas básicas, apíticas e pegmatíticas
- Quartzito

Tectónica

- Falhas principais

Geoparques: Geologia humanizada





Ficha técnica:

Edição - Geopark Naturtejo, 2018
Coordenação - Carlos Neto de Carvalho
Textos - Carlos Neto de Carvalho, Joana Rodrigues,
Município de Idanha-a-Nova,
Associação de Estudos do Alto Tejo
Fotografias - Joana Rodrigues, Carlos Neto de Carvalho,
Município de Proença-a-Nova
Clipping - Alice Marcelo e Carla Jacinto
Design - Layer [Design and Print Studio]
Montagem - Joana Rodrigues



CRUZIANA

GEOPARK NATURTEJO DA MESETA MERIDIONAL EUROPEAN AND GLOBAL GEOPARK MONTHLY REPORT

www.geoparknaturtejo.com