

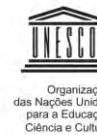


Neste número:

Inauguração da sinalização turística do santuário da Senhora do Almortão
Abertura da exposição "A Rocha que nos Une" nas Grutas da Moeda
Curso de formação para professores sobre "trabalho de campo"
II Festa da Rosa Albardeira nos Toulões
e mais!

CRUZIANA

GEOPARK NATURTEJO DA MESETA MERIDIONAL - UNESCO GLOBAL GEOPARK - E-MAGAZINE



Organização
das Nações Unidas
para a Educação,
Ciência e Cultura

Naturtejo da Meseta Meridional
Geoparque
Mundial da
UNESCO



Geo-histórias dos nossos lugares e gentes: Juncal do Campo

Em plena superfície de Castelo Branco, no campo áspero de xisto onde pouco mais cresce que a oliveira surge previsível o Juncal do Campo. Na realidade, são três aldeias que se dispersam por 22,15 km², a saber Camões, Chão da Vã e, é claro, Juncal do Campo. Aqui vivem 355 pessoas essencialmente da agricultura. São “aldeias artísticas” onde recentemente, a partir de 2014, a arte urbana oriunda de mundos bem diferentes destes quase intemporais veio marcar o momento no reboco do xisto. Artistas reconhecidos como Vihls deixaram a sua assinatura nos murais, um pouco por toda a aldeia, criando um circuito de Arte Pública. Um festival em Maio revive esta expressão artística imigrada de Lisboa, mas que realça a história, a fé, as tradições e as gentes deste campo. Mas e depois? O turismo por aqui chegou com duas unidades de alojamento em Juncal e Chão da Vã. O património existente não é monumental mas preenche o tempo a quem o quiser descortinar, se integrado numa rota que o permita descobrir, a pé, de bicicleta ou utilizando outras formas ecológicas de mobilidade. É o moinho de vento ou a lagariça escavada na rocha, o sobreiro monumental ou os moinhos de imersão e respectivos açudes, no Ocreza. Uma oportunidade para desenvolver um circuito verdadeiramente sensorial, que não esquece a gastronomia e os produtos locais, ou as experiências sazonais do saber-fazer. A coluna vertebral desta terra é o amanho do campo. Integrando a recente Rede das Aldeias Inovadoras e Activas, que procura trabalhar em rede nacional soluções para o desenvolvimento do meio rural, o Juncal não se deve dissociar da sua matriz que é o chão ondulante de xisto e o ouro líquido que escorre dos olivais que se estendem do Campo até Castelo Branco.

O Editor
Carlos Neto de Carvalho
Coordenador Científico
Geólogo

Capa: (Projecto Objectiva: Geopark)



ACTIVIDADES DO MÊS



1 a 2 de Abril – Visita a Monsanto e Idanha-a-Velha. O operador turístico espanhol Reinatur trouxe ao território 56 pessoas realizar uma visita guiada a Monsanto e Idanha-a-Velha. O grupo foi acompanhado por Rui Nunes da empresa GeoLife.



1 a 2 de Abril – V Festival dos Espargos, Criadilhas e Tortulhos de Alcafozes. Decorreu a 5ª edição do Festival dos Espargos, Criadilhas e Tortulhos, em Alcafozes (Idanha-a-Nova), dedicado a estes produtos silvestres. Durante os dois dias do festival destacaram-se os live cooking, workshops e tasquinhas dedicados a estes produtos. A visita temática “Produtos da Terra”, orientado pelo especialista em micologia José Luís Gravito Henriques, desvendou muitas curiosidades sobre estes cogumelos, com muitas descobertas sobre produtos silvestres dos campos de Alcafozes, numa paisagem coberta de cores primaveris. A Acha Doce Licores e os seus geoprodutos, doces embaixadores do Geopark Naturtejo marcaram presença entre os expositores, assim como a boa disposição da Judite, a Trilobite do Geopark Naturtejo animou os visitantes, dando a conhecer o Geopark.

2 de Abril – II Clássica de Idanha-a-Nova. Numa organização conjunta da ACIN-Associação de Cicloturismo de Idanha-a-Nova e ACBI-Associação de Ciclismo da Beira Interior, com o apoio do Município de Idanha-a-Nova e do Geopark Naturtejo, realizou-se a II Clássica de Idanha-a-Nova. Num dia primaveril o evento percorreu as estradas, aldeias, vilas e lugares de Idanha-a-Nova. Participaram cerca de 400 atletas, de todo o país e da raia espanhola, dando um colorido bem diferente às paisagens do concelho. Os percursos passaram por Proença-a-Velha, Monsanto, Segura, Salvaterra do Extremo, Ladoeiro, Penha Garcia, Monfortinho e pela vila de Idanha-a-Nova, de onde partiram e chegaram os participantes, frente ao edifício da Câmara Municipal. Este evento teve, como novidade, um troço do percurso do grandfondo, em caminho de terra batida, com cerca de 2km, e os habituais troços em pavé (paralelo), alguns em quelhas e com subidas de tirarem a respiração a quem por lá passa. Os participantes gostaram dos percursos, das paisagens, da simpatia dos idanhenses, do convívio e da excelência da organização.

2 a 4 de Abril – Alunos do Barreiro aprendem no Geopark Naturtejo e nas Grutas da Moeda. Durante estes três dias estiveram no Geoparque Naturtejo 39 alunos do 11º Ano da Escola Básica e Secundária Alfredo da Silva do Barreiro, numa saída de campo no âmbito das disciplinas de Biologia e Geologia. No dia 2 realizaram a saída de campo D “O Monumento Natural das Portas de Ródão e os Troncos Fósseis de Vila Velha de Ródão”, onde puderam interpretar a paisagem através da viagem de barco, identificar flora e fauna e analisar os troncos fósseis. Nos dias 3 e 4 realizaram a saída de campo 1 “Uma viagem pelo ciclo das rochas no centro de Portugal”. No primeiro dia tiveram oportunidade de saber mais sobre os lcnofósseis das rochas quartzíticas de Penha Garcia e o caos de blocos granítico de Monsanto existentes no Geoparque e no 2º dia visitaram as Grutas da Moeda e o seu Centro de Interpretação Científico-Ambiental, de maneira a conhecerem melhor o calcário e as suas várias utilidades, bem como a morfologia cársica. Os alunos foram acompanhados por 5 professores e os monitores no Geopark Naturtejo foram João Geraldês e Mariana Vilas Boas e nas grutas da Moeda foram acompanhados por monitores daquela entidade parceira do Geopark Naturtejo. Esta parceria surgiu no âmbito de ambas as entidades serem membros do Roteiros das Minas e Pontos de Interesse Mineiro e Geológico de Portugal.



4 e 5 de Abril – Programa Educativo no Geopark Naturtejo para alunos de Leça da Palmeira. 20 alunos e 5 professores da Escola Secundária da Boa Nova, em Leça da Palmeira, terminaram o 2º período lectivo e começaram as férias da Páscoa com uma visita de 2 dias ao Geopark Naturtejo. O Programa Educativo, orientado pelos geólogos João Geraldês e Joana Rodrigues, incluiu um Passeio de Barco pelo Monumento Natural das Portas de Ródão, visita aos Troncos Fósseis de Vila Velha de Ródão, à Exposição de Obra Gravada e Cerâmica “A Essência da Cor” de Manuel Cargaleiro, na Casa de Artes e Cultura do Tejo e ainda ao Centro de Interpretação Arte Rupestre Vale do Tejo. O segundo dia começou com a Rota dos Fósseis de Penha Garcia e visita à Casa dos Fósseis, no Vale do Ponsul, e terminou com a exploração do caos de blocos de Monsanto, através da Rota dos Barrocais.

6 de Abril – Saída de Campo destinada a participantes do “Bosco+Páscoa”, do Serviço SolSal – Solidariedade Salesiana. Nesta actividade participaram 14 jovens de Évora e Vendas Novas acompanhados de dois adultos e ela foi integrada no programa de actividades “BOSCO+Páscoa” que decorreu em Proença-a-Nova, de 5 a 7 de Abril. O monitor desta actividade foi o João Geraldês.

7 e 8 de Abril – Mistérios da Páscoa em Idanha-a-Nova. O IV Curso Livre sobre Religiosidade Popular, organizado pelo Município de Idanha-a-Nova com o apoio do Geopark Naturtejo, teve lugar no Forum Cultural, situado na zona histórica da vila. A iniciativa, gratuita mas de inscrição obrigatória, apresentou palestras com vários especialistas que procuraram responder à pergunta: “Será a Fé um bem patrimonializável e turistificável?”.

De manhã, as intervenções estiveram a cargo do investigador idanhense, António Silveira Catana, de Sónia Martins da Câmara de Proença-a-Nova e de Donizete Rodrigues da Universidade da Beira Interior. Na parte da tarde, o mote foi dado pelo projeto de salvaguarda e promoção do Ciclo da Páscoa em Idanha, a candidatar à UNESCO. Numa mesa redonda estiveram o antropólogo Paulo Lima, o musicólogo Rui Vieira Nery, Armindo Jacinto, presidente da Câmara de Idanha-a-Nova e o fadista Carlos do Carmo, embaixador do Fado na candidatura a Património Cultural Imaterial da Humanidade pela UNESCO, sendo a discussão moderada pelo antropólogo colaborador do Geopark Naturtejo Eddy Chambino.

O Curso Livre encerrou com o Concerto da Páscoa, antecedido por Encomendações das Almas de Fernando Lopes-Graça, pelo Coro de Câmara Lisboa Cantat.

Neste mesmo âmbito decorreu ainda o encontro de cantares quaresmais.



8 de Abril a 29 de Outubro – Exposição “Geopark Naturtejo: a Rocha que nos Une” em exibição nas Grutas da Moeda. Foi inaugurada a Exposição “Geopark Naturtejo: A Rocha que nos une”, nas Grutas da Moeda (a 2 km de Fátima), dedicada ao património geológico do Geopark Naturtejo, Geoparque Mundial da UNESCO.

Esta iniciativa, que decorreu no âmbito da Semana dos Parceiros do Roteiro de Minas e Pontos de Interesse Geológico e Mineiro de Portugal, pretende levar às Grutas da Moeda paisagens antigas, seres vivos extintos e uma história repleta de episódios a desvendar no Geopark Naturtejo.

O Geopark Naturtejo e as Grutas da Moeda pretendem aproximar estas duas regiões do Centro de Portugal, ricas em património natural, cultural, religioso, acreditando que a promoção de um dos mais belos e naturais territórios nacionais será uma mais-valia para quem visita as Grutas da Moeda e o Santuário de Fátima, especialmente neste ano de Comemoração do Centenário das Aparições. “Este é um exemplo de que se trabalharmos em parceria, conseguimos promover melhor as potencialidades de todo o país, rico em Biodiversidade e Geodiversidade”, referiu Armindo Jacinto, presidente da Naturtejo, na inauguração da exposição, lembrando que “hoje o território português tem excelentes acessibilidades e facilmente nos deslocamos entre as diferentes regiões”.

Este responsável explicou que o objetivo “é conseguirmos que os turistas permaneçam mais tempo em Portugal, para que além dos destinos turísticos mais populares, possam descobrir o resto do país, neste caso as Grutas da Moeda e os 600 milhões de anos de história do Geopark Naturtejo”.

A mesma opinião foi partilhada por Danilo Guimarães, responsável das Grutas da Moeda, e pelo presidente da Câmara da Batalha, Paulo Batista Santos. “Num pequeno país como o nosso, mas com um património muito rico, podemos fazer coisas diferentes. O Geopark Naturtejo pode contar com a nossa colaboração para que a riqueza geológica e cultural desse território possa ser potenciada nas Grutas da Moeda, uma porta de entrada na Batalha”, afirmou o autarca. A inauguração contou também com a presença de representantes do Turismo Centro de Portugal, Roteiro de Minas, Universidade de Coimbra, Universidade de Lisboa, entre outros convidados.

Num ano em que se celebra o Ano Internacional do Turismo Sustentável para o Desenvolvimento, as Grutas da Moeda e o Geopark Naturtejo, ambos parceiros do Roteiro de Minas e Pontos de Interesse Geológico e Mineiro de Portugal, unem-se para se promoverem enquanto destinos turísticos sustentáveis de qualidade, que apostam na inovação e diferenciação.

8 e 9 de Abril – Programa pelo Geopark do Operador Sermar de Espanha. Um grupo de 65 turistas espanhóis estiveram no território durante dois dias para realizar o percurso pedestre Rota dos Abutres em Salvaterra de Extremo e Rota da Gardunha no Louriçal do Campo. Nestas actividades foram acompanhados pelo Guia Jorge Costa, da empresa parceira ActiGeo.

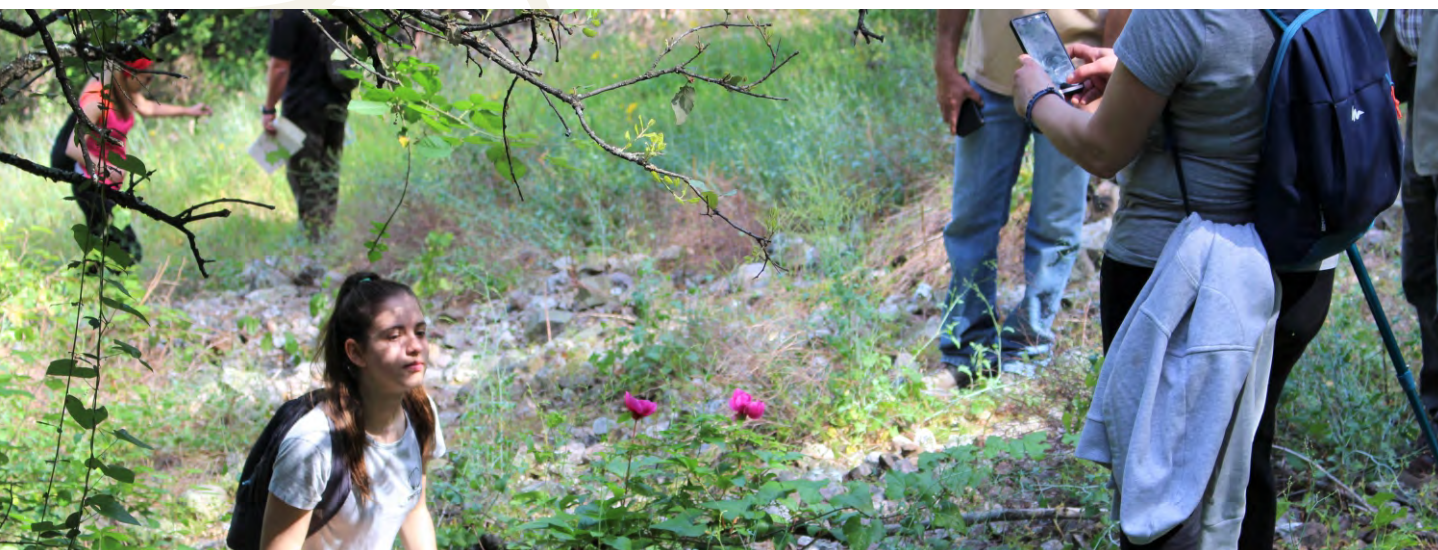


9 de Abril – Todos os caminhos vão dar ao ouro. Começam a ser uma constante, os passeios pedestres com o dedo de influência da integração de Penamacor no Geopark Naturtejo. Ao mesmo tempo, são de salientar as parcerias que se vão estabelecendo entre entidades, prova de que a natureza e o património não conhecem fronteiras, o que contam são as motivações. E no dia 9 de abril, a motivação para uma caminhada entre Portugal e Espanha foi o ouro. “TODOS OS CAMINHOS VÃO DAR AO OURO”, assim se designou o evento, teve início no complexo mineiro romano da Presa, em Penamacor, e final nas ruínas do forte de Salvaleón, em Valverde del Fresno, em Espanha. O passeio, organizado pela Câmara Municipal e Ayuntamiento de Valverde Del Fresno, inseriu-se na Semana dos Parceiros do Roteiro das Minas e Pontos de Interesse Mineiro e Geológico de Portugal e congregou cerca de 100 participantes.

11 de Abril – Família Allen visitou Monsanto e Idanha-a-Velha. O Guia João Geraldês da empresa associada Casa do Forno acompanhou 3 pessoas de uma família norte-americana que visitaram as aldeias históricas de Monsanto e Idanha-a-Velha.

13 a 16 de Abril – Semana Santa no Geopark Naturtejo. O operador espanhol Arawak realizou mais um programa pelo Geopark onde participaram 56 pessoas, tendo como guia Rui Nunes. No primeiro dia realizaram a Rota dos Fósseis em Penha Garcia, seguindo-se nos outros dias as visitas ao Jardim do Paço e Museu Cargaleiro, a realização de um passeio de barco e por último a visita às aldeias históricas de Monsanto e de Idanha-a-Velha.

21 a 23 de Abril – Japoneses no Geopark Naturtejo. O operador turístico Espanhol “Mikamitravel” trouxe ao território 12 Japoneses para realizar uma visita guiada a Monsanto e Idanha-a-Velha, tendo ficado alojados no Hotel Fonte Santa e foram acompanhados pelo guia Rui Nunes.



22 a 23 de Abril – II Festa da Rosa Albardeira nos Toulões

22 a 23 de Abril – II Festa da Rosa Albardeira nos Toulões. A 2ª Festa da Rosa Albardeira trouxe um colorido muito especial à aldeia de Toulões, concelho de Idanha-a-Nova, durante dois dias cheios de animação. Organizada pelo Município de Idanha-a-Nova e a Freguesia de Toulões, com o apoio do Geopark Naturtejo, a Festa é inspirada na Rosa Albardeira (*Paeonia broteroi*), uma flor rara e de grande beleza, que enche de cor os campos de Toulões, em particular a Serra da Murracha. Depois do sucesso da edição inaugural, Armindo Jacinto, presidente da Câmara de Idanha-a-Nova, anunciou a novidade deste ano: está em preparação uma colaboração internacional entre Idanha-a-Nova e a cidade alemã de Lorsch, localidade com jardins dedicados a esta flor e que celebra em junho o Festival da Peónia. Armindo Jacinto adiantou os termos da colaboração: "A Rosa Albardeira, que faz parte da cultura do nosso povo, é uma peónia, flor mundialmente famosa. A Alemanha, em particular, valoriza economicamente esta flor ornamental lindíssima, portanto em junho a Câmara de Idanha-a-Nova, em cooperação com a Freguesia de Toulões e o Geopark Naturtejo, irá deslocar-se à Alemanha no sentido de desenvolver um processo de geminação com Lorsch, a 80 km de Frankfurt, integrada no Geopark Bergstrasse-Odenwald".

A Rosa Albardeira, que é ainda a flor oficial de Taiwan, deu o mote para um fim-de-semana de lazer, música ao vivo e animação nas ruas e campos de Toulões. "Este é apenas o segundo ano em que realizamos o evento, mas conseguimos superar o sucesso do anterior, com cada vez maior participação da nossa diáspora", disse o presidente da Junta de Freguesia de Toulões, José Torres.

Este ano o emblemático Passeio Pedestre da Rosa Albardeira levou 130 pessoas até à Serra da Murracha, onde a planta encontra o habitat perfeito, em simultâneo com um passeio a cavalo e outro de motos.

O cartaz musical contou com grupos tradicionais do concelho de Idanha-a-Nova, Cidade Criativa da Música, pela UNESCO, uma noite de fados muito concorrida, animação de rua e a música dos "Alentejanos de Évora" e do cantor Saul.

O número de expositores - 60 - duplicou em relação ao ano inaugural da Festa da Rosa Albardeira, e receberam com a habitual boa disposição os inúmeros visitantes, incluindo muitos espanhóis.



28 de Abril a 1 de Maio – TTransGeopark, entre o Tejo e o Douro. A Casa do Forno, em parceria com a Dream Overland e o Geopark Naturtejo, organizou o TTransgeopark, este ano com um percurso verdadeiramente especial. Assim, a nona edição deste evento de todo o terreno rompeu as fronteiras do Geopark Naturtejo e rumar a Norte, partindo do vale do Tejo até alcançar o Douro vinhateiro, ligando num percurso fora de estrada único, o Tejo e o Douro. Foram três dias pelas mais belas paisagens do Beira Interior, numa caravana limitada mantendo o ambiente familiar que sempre caracterizou o TTransGeopark.

28 a 30 de Abril – 24.º ENCONTRO DE GESTÃO UBI 1988-1993 no Geopark Naturtejo. Um grupo de 40 pessoas escolheram o Geopark para a Comemoração do 24º Encontro dos alunos do curso de Gestão da Universidade da Beira Interior. O Guia Jorge Costa acompanhou as visitas a Penha Garcia, Monsanto e Idanha-a-Velha.

29 de Abril a 2 de Maio – Programa no Geopark Naturtejo. Mais um grupo de 24 turistas espanhóis do operador Tierra de Fuego visitou o Geopark Naturtejo, com o seguinte aliciante programa de caminhadas: PR3 Caminho Do Xisto Da Foz Do Cobreão; PR1 Trilho das Jans; Passeio de barco no Rio Tejo; PR3 GeoRota do Orvalho e PR2 Caminho do Xisto de Martim Branco. Nestas actividades foram acompanhados pelo Nuno Coelho da empresa associada Incentivos Outdoor e por Domingos Leitão.

29 de Abril – Visita a Monsanto. A Agência Espanhola Viajes Samarkanda trouxe ao território 50 pessoas que fizeram a visita à Aldeia Histórica de Monsanto, sendo acompanhadas por uma técnica do Município de Idanha-a-Nova.



29 de Abril - Inauguração da sinalização turística do santuário da Senhora do Almortão. O Geopark Naturtejo, em parceria com o Município de Idanha-a-Nova e com a Confraria de Nossa Senhora do Almortão desenvolveu um projecto de sinalização turística daquele que é o santuário mais popular de toda a região da Beira Baixa. O projecto dotou o santuário de informação ao visitante, nomeadamente de painéis interpretativos e de uma caixa de música que permite ouvir algumas músicas do cancionero da Senhora do Almortão se produzirem energia através de um dínamo para o efeito. No sítio do "Castelo" foi criado um miradouro multi-temático que faz a interpretação da paisagem nas suas múltiplas dimensões, que vão da geologia à arqueologia e à história do santuário. Neste ponto alto foi colocado uma enorme silhueta de uma adufeira, com 10 metros de altura, uma bonita homenagem às mulheres que encham de música estas paisagens raianas. Foi criada ainda a Rota da Senhora do Almortão, um percurso de 2 km que permite descobrir a envolvente ao santuário e a história do culto. O projecto coordenado por Carlos Neto de Carvalho foi inaugurado pelo Presidente Armindo Jacinto, com a realização do percurso pedestre durante as celebrações da Senhora do Almortão, que este ano trouxe muitos milhares de peregrinos de todo o país até este pequeno santuário descoberto na imensidão das paisagens raianas.



29 de Abril a 1 de Maio - Acção de Formação de Professores "Trabalho de campo em Geologia no Geopark Naturtejo da Meseta Meridional". Durante três dias 33 professores de Biologia e Geologia participaram numa acção de formação acreditada através do Centro de Formação de Escolas de Aveiro. A acção decorreu no território do Geoparque Naturtejo e intitulou-se "Trabalho de campo em Geologia no Geopark Naturtejo da Meseta Meridional". O formador foi Carlos Neto de Carvalho com o apoio de Manuela Catana. No primeiro dia foram visitados os geossítios: Portas de Almourão, Troncos fósseis de Vila Velha de Ródão, Monumento Natural das Portas de Ródão e Blocos Pedunculados de Nisa; e foi visitado o Centro de Interpretação da Arte Rupestre do Vale do Tejo em Vila Velha de Ródão. O segundo dia foi dedicado aos geossítios Monte-Ilha de Monsanto, Parque Icnológico de Penha Garcia e Falha do Ponsul. No último dia os geossítios analisados foram as Morfologias Graníticas da Serra Gardunha, o Portelo, a Penha Alta e o Miradouro do Zebro.

IMPACTE DO GEOPARK NOS MEDIA



Jornais & www

7 de Abril (Beira Baixa TV) – Carlos Neto na UNESCO

13 de Abril (Rádio Hertz) – Grutas da Moeda e Geopark Naturtejo viajam a um passo de muitos milhões de anos

13 de Abril (Beira Baixa TV) – Nas Grutas da Moeda Geopark Naturtejo expõe Geodiversidade

16 de Abril (Rádio Castelo Branco) – Exposição do Geopark Naturtejo vai estar patente até ao dia 29 de Outubro

26 de Abril (Rádio Urbana de Castelo Branco) – Geopark Naturtejo expõe Geodiversidade nas Grutas da Moeda

Jornais & www

19 de Março (Diário Digital de Castelo Branco) – “Não custa nada visitar Proença-a-Nova” na BTL

Abril (Revista Visão) – Rota dos Fósseis e Trilhos do Conchal entre 14 percursos pedestres recomendados em Portugal

Abril (I Like This – suplemento) – Desenvolvimento sustentável 17 territórios 17 objectivos

5 de Abril (Povo da Beira) – Projecto Europeu junta Geoparques em Idanha

6 de Abril (Povo da Beira) – Projecto Europeu de Educação – Geoparques reuniram na raia

7 de Abril (Diário Digital de Castelo Branco) – Carlos Carvalho eleito para a direcção dos Geoparques Europeus da UNESCO.

11 de Abril (Diário de Aveiro) – Geopark Naturtejo mostra história de 600 milhões de anos nas Grutas da Moeda

12 de Abril (Gazeta do Interior) – 7 Maravilhas de Portugal-Aldeias Monsanto e Idanha-a-Velha são pré-finalistas

13 de Abril (Reconquista) – UNESCO: Neto de Carvalho dirige geoparques europeus

13 de Abril (Reconquista) – 7 Maravilhas revelam 49 Aldeias pré-finalistas – Idanha-a-Velha e Monsanto passam

13 de Abril (Diário Digital de Castelo Branco) – Geopark

15 de Abril (BeiraNews) – Geopark Naturtejo expõe Geodiversidade nas Grutas da Moeda

19 de Abril (Gazeta do Interior) – Rosa Albardeira volta a dar cor a Toulões

19 de Abril (Gazeta do Interior) – 23 de Abril em Toulões – Inscrições abertas para o passeio pedestre da rosa albardeira

20 de Abril (Reconquista) – Projeto-piloto testado no Parque Natural do Tejo Internacional

20 de Abril (Reconquista) – Toulões prepara-se para a Rosa Albardeira

CONTRIBUIÇÕES CIENTÍFICAS PARA O GEOPARK E AS GEOCIÊNCIAS



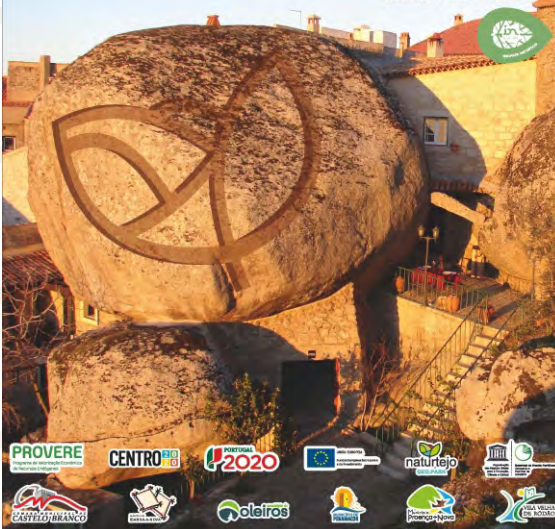
- Erjavec, N., Kavcic, M.G., Catana M.M., Vilas Boas, M., Neto de Carvalho, C., et al. – Research of National Curricula in Natural Sciences Teaching in Portugal, Norway and Slovenia. Results Analysis with Guidelines. ESTEAM – Cooperation for innovation and the Exchange of Good Practices/Strategic Partnerships for School Education, Idrija Heritage Centre, Slovenia, 154pp. (editions in English, Portuguese, Norwegian and Slovenian).
- Farsani, N.T., Neto de Carvalho, C. & Eslamian, S. – Education Program for Drought. In: Eslamian, S. & Eslamian, F. (eds.), Handbook of Drought and Water Scarcity – Environmental Impacts and Analysis of Drought and Water Scarcity. CRC Press: 551-565.

PROMOÇÃO PARA O PÚBLICO EM GERAL



FESTIVAL DA PAISAGEM

Semana Europeia dos Geoparques
24 de Maio a 11 de Junho
2017



24 maio

Geoconvivência 2017

Local: Colégio Público Monteliano, Berzocana, Espanha
Organização: CRA Monteliano, Geoparque Villuerca-Ebore-Jara Mundial da UNESCO, Geopark Naturtejo Mundial da UNESCO, ERGA e José Silvestre Ribeiro de Idanha-a-Nova

27 maio

GeoRota do Orvalho

Local: Orvalho - Oleiros
Organização: Junta de Freguesia de Orvalho, Geopark Naturtejo Mundial da UNESCO

29 e 30 maio

Excursão de Geologia Aplicada pelo Geopark Naturtejo

Local: Castelo Branco e Proença-a-Nova
Organização: Geopark Naturtejo Mundial da UNESCO, Departamento de Geologia da Universidade de Lisboa, Centro Ciência Viva da Floresta

4 junho

Toulões no Festival da Peónia

Local: Lousã, Alameda
Organização: Geoparque Bergstrasse/Odenwald, Naturtejo

6 Junho

Exposição "O Ouro - da Formação do Universo à Conquista do Espaço"

Local: Centro de Ciência Viva da Floresta - Proença-a-Nova
Organização: CCV-Floresta, Município de Proença-a-Nova, Geopark Naturtejo Mundial da UNESCO

26 a 28 maio

VI Festival das Flores

Local: Abóia de Santa Margarida - Idanha-a-Nova
Organização: Junta de Freguesia da Abóia de Santa Margarida, Município de Idanha-a-Nova

28 maio

Caminhada "Conhecer o Geossítio Serra d'Opa e o Castro de Sortelha Velha"

Local: Vale da Senhora da Póvoa - Penamacor
Organização: Município de Penamacor, Rufas e Filizeta, Junta de Freguesia de Vale da Sra. da Póvoa, Junta de Freguesia de Castelo, Geopark Naturtejo Mundial da UNESCO

30 maio

Comemorações do Dia do Geólogo nas Portas de Almourão

Local: Sobral Penadido, Proença-a-Nova
Organização: Centro de Ciência Viva da Floresta, Município de Proença-a-Nova, Naturtejo

5 junho

Comemorações do Dia Mundial do Ambiente - Workshop "Tasting Time" do Geopark Naturtejo

Local: Museu do Mezal (Pólio Palmém) da Humanidade
Organização: Weltheim GmbH Messel-Günz-H Alameda, Geopark Naturtejo Mundial da UNESCO

10 a 11 junho

V Festival de Desporto na Natureza

Local: Zêzere - Idanha-a-Nova
Organização: União das Freguesias da Zêzere e Segura, Município de Idanha-a-Nova

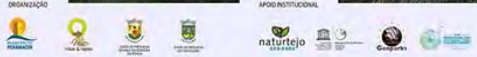
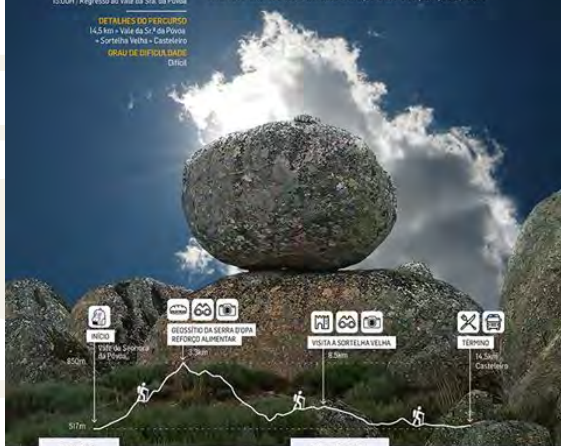
INSCRIÇÕES/INFORMAÇÕES Tm: 924 433 370 / E-mail: rotaserales@gmail.com / www.cm-penamacor.pt
ATE DIA 23 DE MAIO / VALOR 10 EUROS / INCLUIR REFEIÇÃO ALIMENTAR - ALMOÇO - SÍMBOLO

28 MAIO CAMINHADA CONHECER O GEOSSÍTIO SERRA D'OPA E O CASTRO DE SORTELHA VELHA

08:45h | Ponto de encontro na Alameda dos Bombeiros (Vale da Sra. da Póvoa)
09:00h | Início do percurso
10:30h | Reforço alimentar na Serra d'Opa
11:30h | Visita a Sortelha Velha
13:00h | Almoço na Festa da Graça do Castelo
15:00h | Regresso ao Vale da Sra. da Póvoa

DETALHES DO PERCURSO
14,5 km - Vale da Sra. da Póvoa - Sortelha Velha - Castelo de Sortelha Velha - Vale da Sra. da Póvoa

Evento inserido na Semana Europeia de Geoparques / 2017



Rota das Levadas do Ocreza e da Gardunha

14 MAIO 2017

PROGRAMA:

DOMINGO - 14 de maio de 2017
08h00 - Concentração/inscrições no Largo Espas Moniz (Largo das Festas)
08h30 - Lourical do Campo: Monumentos e História
09h45 - Exercícios de respiração e relaxamento
10h00 - Reforço alimentar
11h00 - Gardunha Natural - Flora e Fauna
12h30 - Almoço convívio na Antiga Escola Primária

LOURICAL DO CAMPO



LOURICAL DO CAMPO

Inscrições:

7,5€ Sócios | 10€ Não Sócios | 7€ Crianças até 12 anos
A inscrição inclui seguro de acidentes pessoais, reforço alimentar e almoço
As inscrições deverão ser efetuadas até dia 30 de Abril, podendo os participantes inscreverem através do formulário disponível na página do Facebook do Cantarejo/Cuco - Associação dos Amigos de Lourical do Campo. Telefones: 272 419 363 / 272 419 111
E-mail: cantarejo@sigmal.com / paula.custodio.res@sigmal.com
Limite de inscrições: 150



PROMOÇÃO PARA O PÚBLICO EM GERAL



Diã do GEÓLOGO

30 MAIO 2017
14h30

Vale Mourão

Junte-se a nós nas atividades do dia do Geólogo e entre numa viagem do tempo até há quase 600 milhões de anos no Vale Mourão!
Entre quartzitos participe no "Gin De Ciência" para ficar a conhecer melhor esta impressionante garganta escavada pelo rio Ocreza e, saboreie um Geo Gin elaborado lado a lado com os zimbros no miradouro da dobra da Albarda!

€10

centro científico da FLORESTA
Pruvincia-Nova

natúrtejo APG

Mais informações e inscrições em www.ccvfloresta.com

GEOPARK NATURTEJO
A ROCHA QUE NOS UNE

8 Abr. a 29 Out. de 2017
Grutas da Moeda
S. Mamede

natúrtejo CICA

PLANTAS INVASORAS SÃO PLANTAS NÃO NATIVAS QUE SE DESENVOLVEM MUITO RAPIDAMENTE E ESCAPAM AO CONTROLO DO HOMEM, CAUSANDO IMPACTES AMBIENTAIS E ECONÓMICOS NEGATIVOS.

CONTROLO DE PLANTAS
Invasoras
DESCASQUE DE ACÁCIAS

AÇÃO DE VOLUNTARIADO
Fraga de Água D'Alta - Orvalho
13 MAIO 2017 | 9:30-13:00
INCLUI REFORÇO ALIMENTAR NO FINAL
TRANSPORTE GRATUITO DESDE OLEIROS
(JARDIM MUNICIPAL)

CADA VOLUNTÁRIO DEVERÁ MUNIR-SE DE LUVAS, TESOURA DE PODA, CANIVETE OU SERROTE PEQUENO
INSCRIÇÕES E INFORMAÇÕES: gflorestal@cm-oleiros.pt 272 680 130

oleiros CENTRO DE ECOLOGIA FUNCIONAL ESAC natúrtejo ORVALHO

PROMOÇÃO PARA O PÚBLICO EM GERAL



Lenda do Castelo
Festa da Divina Santa Cruz

Vila Templária
MONSANTO
 Idanha-a-Nova

6 e 7 Maio 2017

CORTEIO, MERCADO, TORNEIOS, ASSALTO AO CASTELO, MEDOS, BRUXAS, FOLIAS, SALTIMBANCOS, PASSEIOS DE BURRO, JOGOS E COUSAS DE COMER E BEBER

A fim de reviver a velha tradição das merendas no castelo após a Missa, pede-se a todos os peregrinos que tragam o seu farnel. Em alguns locais da Feira vender-se-ão merendas para os esquecidos, incautos ou desprevenidos.

A Organização não se responsabiliza por quaisquer danos que possam ocorrer durante o evento.

VI FESTIVAL DAS FLORES
 Aldeia de **Santa Margarida**
 IDANHA-A-NOVA

26 MAIO - SÉXTA-FEIRA

17h00 Abertura do Certame
 - Exposição de Flores pelas Ruas
 - Exposição de Produtos Regionais
 - Abertura das Tasquinhas
 - Animação de Ruas:
 - Bombos de Aldeia de Santa Margarida "Os Taporí"
 - Frederico Alves
 - Grupo "Sons da Serra"
 - Grupo "Folias da Beira"

21h30 Noite de Fados com Maura Aires e Luís Capão (Jardim Público)
 Guitarra Portuguesa - António Sereno
 Viola Baixo - Samuel Garcia
 Viola de Acompanhamento - João Carvalho

27 MAIO - SÁBADO

11h00 Abertura do Festival
 - Exposição de Flores pelas Ruas
 - Exposição de Produtos Regionais
 - Abertura das Tasquinhas
 - Animação de Ruas:
 - Ass. "Maralona Encantada"
 - "Don Bozoon"
 - "Mimo's Dixie Band"
 - "Alegres das Concertinas"
 - Grupo de Sevillhanas
 - Bombos "Chibulats"
 - Teatro em Casa
 - "Xaral's Dixies"

19h00 Atuação do Grupo "União Portuguesa" (Palco Sto. António)
21h30 Grupo "Pis De Proibitos" (Pátio/Rossio)
23h00 Grupo "Ondas Musicais" (Palco Sto. António)

28 MAIO - DOMINGO

11h00 Abertura do festival
 - Exposição de Flores pelas Ruas
 - Exposição de Produtos Regionais
 - Abertura das Tasquinhas
 - Animação de Ruas:
 - Ass. "Maralona Encantada"
 - "Don Bozoon"
 - Fanfara "Nem Fã Nem Fum"
 - Bombos "Os Maravilhas"
 - Grupo Feminino de Gaitas de Foles "Girafoles"
 - Grupo "Farratuga"
 - Escola de Samba "Sócios da Mangueira" - Mealhada
 - Grupo "Trabucos"
 - Chico Mexico - Percussão Brasileira e Gaita

19h30 Grupo "Lions Like Zebra" (Palco Sto. António)
21h30 Atuação do grupo "ALAFUM" (Palco Rossio)
 Animação infantil:
 - Pinturas faciais, modelagem de balões.

26.27.28 maio 2017

XV Festival das Sopas Tradicionais,
Acordeonistas e Tocadores de Concertina

13/14 MAIO 2017

PROENÇA-A-VELHA (IDANHA-A-NOVA)

DIA 14 MAIO + De 115 SOPAS A CONCURSO!

25ª RAMPA SENHORA DA GRAÇA

OFERTA T-SHIRT e SOPA

IDANHA-A-NOVA | 7 de Maio de 2017 | 10H00

Jovem
 Recreativos - Fem/Masc
 Iniciantes - Fem/Masc
 Intermed. - Fem/Masc
 Juvenis - Fem/Masc

ABSOLUTOS FEMININOS
 Seniores Femininas F40
 Veteranas Femininas F45
 Veteranas Femininas F50

ABSOLUTOS MASCULINOS
 Seniores Masculinos M40
 Veteranas Masculinas V45
 Veteranas Masculinas V50
 Veteranas Masculinas V55
 Veteranas Masculinas V60
 Veteranas Masculinas V65

INFORMAÇÕES E INSCRIÇÕES
 Clube Atlético Desportivo
 Rua Vaz Pires, 109
 6200-743 Idanha-a-Nova
 E-mail: ca@clubedesportivo.org

ASSOCIAÇÃO DE ATLETISMO DE CASTELO BRANCO
 Quinta da S. Maria, n.º 19 - 1.º
 6200-345 Castelo Branco
 Telefone: 272 241 753 - Fax: 272 241 753
 E-mail: at@clubedesportivo.org

ORGANIZAÇÃO
 Associação de Atletismo de Castelo Branco

APÓIOS

IDANHA-A-NOVA
 Município de Idanha-a-Nova

PROMOÇÃO PARA O PÚBLICO EM GERAL



Visite o Geopark Naturtejo em:



www.geoparknaturtejo.com



www.facebook.com/geoparknaturtejo.mesetameridional



www.instagram.com/geopark_naturtejo/



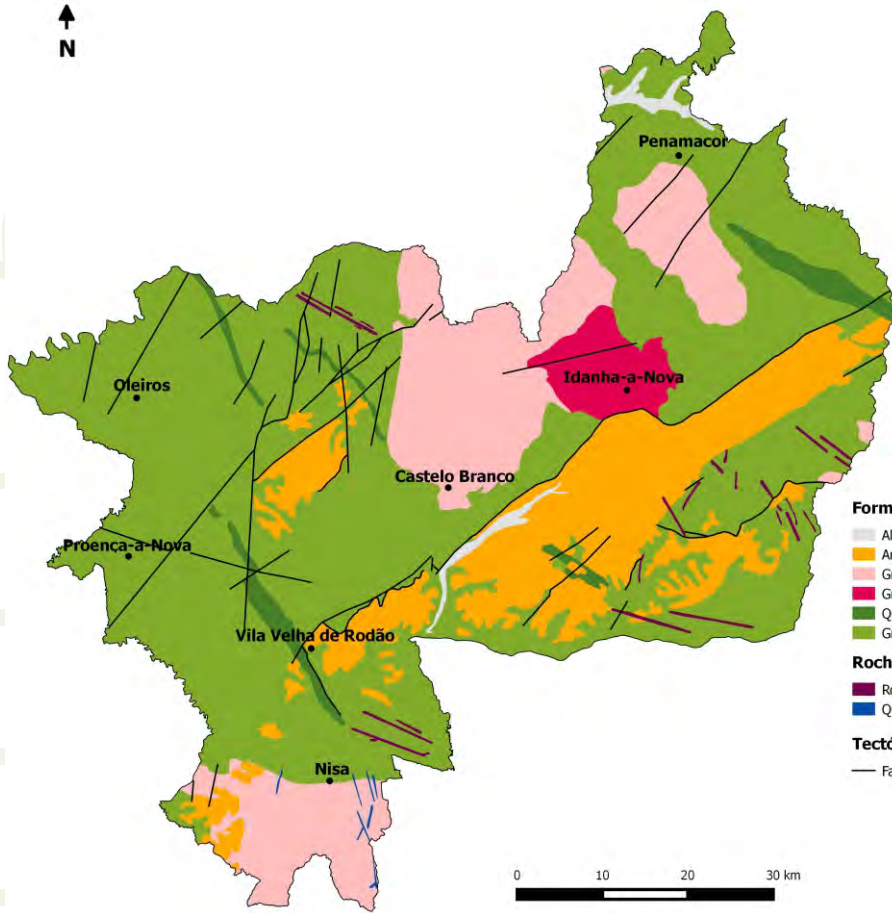
www.youtube.com/geoparknaturtejo



issuu.com/geoparknaturtejo



www.slideshare.net/geoparknaturtejomesetameridional



Formações geológicas (Ma-Milhões de anos)

- Aluviões e terraços fluviais - Plistocénico-Holocénico (1Ma-presente)
- Arcoses, brechas e conglomerados - Eocénico-Pliocénico (50-2.6Ma)
- Granitóides orogénicos tardi-Variscos (315-300Ma)
- Granodiotos pré-Variscos (480-472Ma)
- Quartzito Armoricano e xistos - Ordovícico-Silúrico Inferior (488-435Ma)
- Grupo das Beiras (xistos e grauvaques) - Neoproterozóico (610-542Ma)

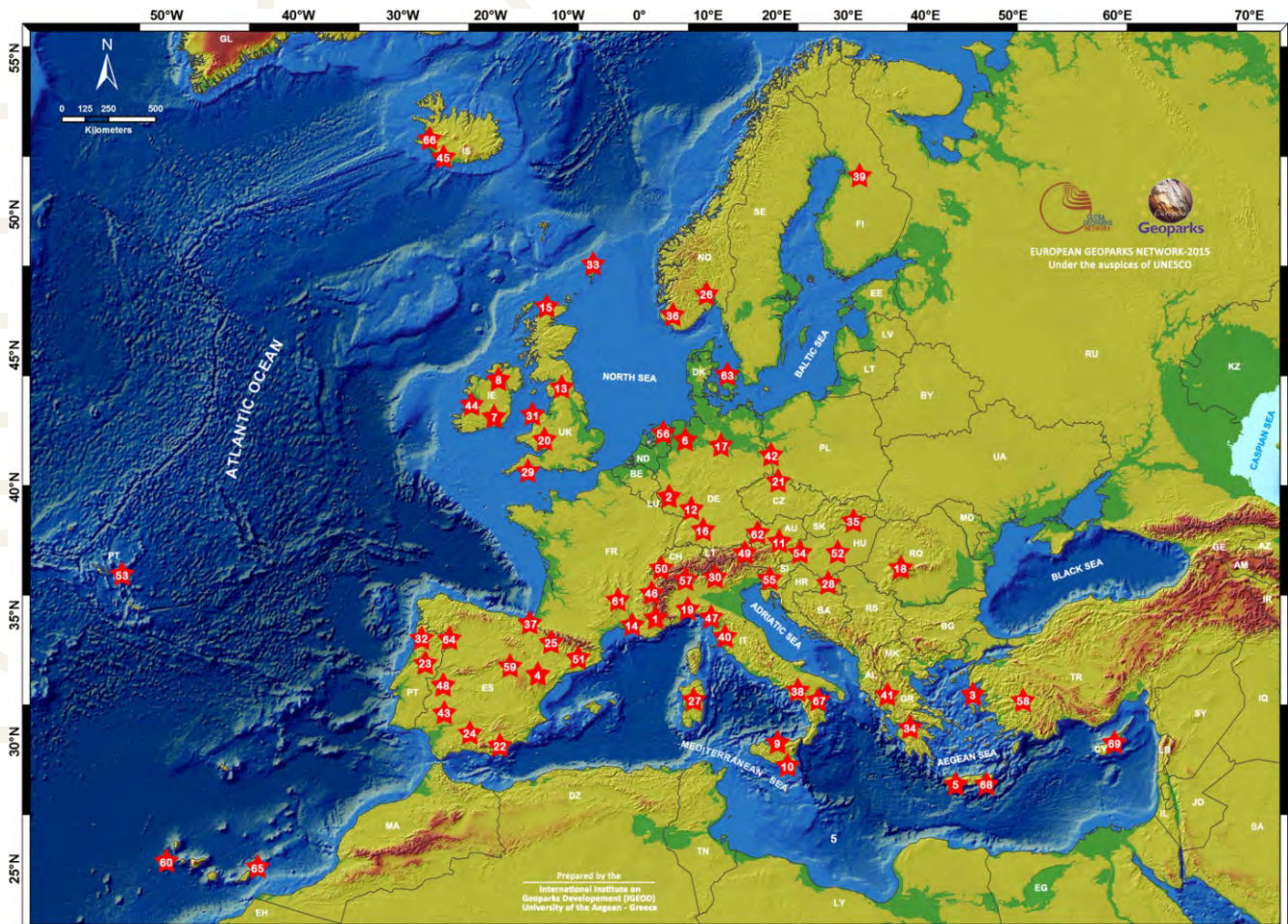
Rochas Intrusivas

- Rochas básicas, apíticas e pegmatíticas
- Quartzito

Tectónica

- Falhas principais

Geoparques: Geologia humanizada





Ficha técnica:

Edição - Geopark Naturtejo, 2017
Coordenação - Carlos Neto de Carvalho
Textos - Carlos Neto de Carvalho, Joana Rodrigues,
Manuela Catana, Município de Idanha-a-Nova,
Município de Penamacor
Fotografias - Joana Rodrigues, Carlos Neto
de Carvalho, Manuela Catana
Clipping - Alice Marcelo e Carla Jacinto
Design - Layer [Design and Print Studio]
Montagem - Joana Rodrigues



CRUZIANA

GEOPARK NATURTEJO DA MESETA MERIDIONAL EUROPEAN AND GLOBAL GEOPARK MONTHLY REPORT

www.geoparknaturtejo.com